

CENNIK IZOLACJE TECHNICZNE

CENNIK 2024
WYDANIE: MAJ 2024
DATA OBOWIĄZYWANIA OD: 01.07.2024

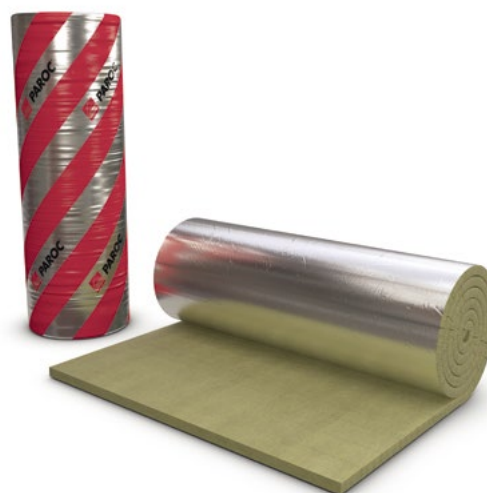
HVAC



PAROC[®]

PAROC HVAC LAMELLA MAT ALUCOAT

- Mata lamelowa z wełny skalnej, jednostronnie pokryta folią aluminiową
- Izolacja termiczna i akustyczna kanałów wentylacyjnych i klimatyzacyjnych



Gr.	Dł. x Szer.	Ilość		Gr. dost.	Kod produktu	Cena netto
		szt./rolka/pal.	m ² /rolka/pal.			
20	10000 x 1000	1/25	10,0/250,0	A	8510160	33,18
30	8000 x 1000	1/25	8,0/200,0	A	8510130	37,71
40	6000 x 1000	1/25	6,0/150,0	A	8510165	45,82
50	5000 x 1000	1/25	5,0/125,0	A	8510166	53,71
60	4000 x 1000	1/25	4,0/100,0	A	8510137	71,79
80	3000 x 1000	1/25	3,0/75,0	A	8510139	78,65
100	2500 x 1000	1/24	2,5/60,0	A	8539185	103,38

Na specjalne zamówienie możliwe jest wyprodukowanie mat o szerokości 500 mm

PAROC MATY

PAROC HVAC LAMELLA MAT ALUCOAT FIX

- Mata lamelowa z wełny skalnej, jednostronnie pokryta folią aluminiową z warstwą samoprzylepną
- Izolacja termiczna i akustyczna kanałów wentylacyjnych i klimatyzacyjnych

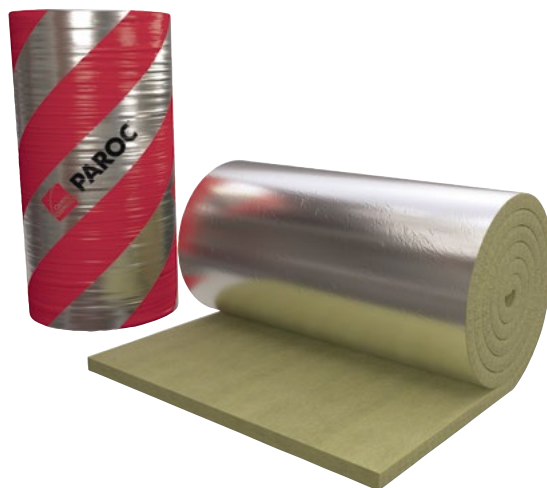


Gr.	Dł. x Szer.	Ilość		Gr. dost.	Kod produktu	Cena netto
mm	mm	szt./rolka/pal.	m ² /rolka/pal.	SWD - paleta	paleta	PLN/m ²
20	10000 x 1000	1/25	10,0/250,0	A	8550383	48,60
30	8000 x 1000	1/25	8,0/200,0	A	8550385	53,01
40	6000 x 1000	1/25	6,0/150,0	A	8550387	65,70
50	5000 x 1000	1/25	5,0/125,0	A	8550389	75,17
60	4000 x 1000	1/25	4,0/100,0	C	8551060	86,58
80	3000 x 1000	1/25	3,0/75,0	C	8551062	113,86
100	2500 x 1000	1/24	2,5/60,0	C	8551064	129,99

PAROC MATY

PAROC HVAC MAT ALUCOAT

- Mata z wełny skalnej jednostronnie pokryta warstwą folii aluminiowej
- Izolacja termiczna i akustyczna maszyn, urządzeń oraz okrągłych i prostokątnych kanałów wentylacyjnych



Gr.	Dł. x Szer.	Ilość		Gr. dost.	Kod produktu	Cena netto
		szt./kart./pal.	m ² /kart./pal.			
30	1000 x 8000	1/21	8/168	B	8560637	30,29
40	1000 x 7000	1/21	7/147	B	8560638	37,61
50	1000 x 7000	1/21	7/147	B	8560639	43,15
60	1000 x 7000	1/21	7/147	C	8560640	56,41
80	1000 x 5000	1/21	5/105	C	8560642	63,19
100	1000 x 4000	1/21	4/84	C	8560644	80,53

MATY

OTULINY

IZOLACJA AKUSTYCZNA

PŁYTY SPECJALNE

IZOLACJA PRZECIWOGNIOWA

AKCESORIA

SWD

KONTAKT

PAROC HVAC LAMELLA MAT BLACKCOAT

- Mata lamelowa z wełny skalnej, jednostronnie pokryta zbrojoną folią aluminiową, wykończoną czarnym matowym kolorem na jej powierzchni
- Izolacja termiczna i akustyczna kanałów wentylacyjnych i klimatyzacyjnych, niskotemperaturowych kotłów, małych zbiorników, rurociągów oraz powierzchni cylindrycznych.

Gr.	Dł. x Szer.	Ilość		Gr. dost.	Kod produktu	Cena netto
		szt./kart./pal.	m ² /kart./pal.			
20	1000 x 10000	1/25	10/250	C	8588095	77,03
25	1000 x 9000	1/25	8/200	C	8591072	80,87
30	1000 x 8000	1/25	8/200	C	8588097	83,13
40	1000 x 6000	1/25	6/150	C	8588098	91,12
50	1000 x 5000	1/25	5/125	C	8588099	99,01
60	1000 x 4000	1/25	4/100	C	8588100	107,71
80	1000 x 3000	1/25	3/75	C	8588101	127,27
100	1000 x 2500	1/24	2,5/60	C	8588102	146,52

Szary nalot i przetarcia na czarnym pokryciu nie wpływają na jakość izolacyjną produktu i nie podlegają reklamacji

PAROC BLACKCOAT TAPE dedykowana taśma montażowa

PAROC OTULINY

PAROC HVAC SECTION ALUCOAT T

- Otulina z wełny skalnej pokryta zbrojoną folią aluminiową z zakładką samoprzylepną
- Izolacja termiczna i akustyczna rurociągów grzewczych, c.o., parowych, wody użytkowej oraz przewodów klimatyzacyjnych, instalacji przemysłowych i przewodów kominowych
- Rozmiar opakowania:
Paleta 1200 mm x 1200 mm



Pakowanie	Średn. wew. mm	Nominalna grubość izolacji mm													
		20							25						
		Średn. zewn. mm	Cena netto PLN/mb	Grupa dostaw SWD	Ilość mb w opak.	Ilość opak. na palecie	Kod produktu		Średn. zewn. mm	Cena netto PLN/mb	Grupa dostaw SWD	Ilość mb w opak.	Ilość opak. na palecie	Kod produktu	
					opak.	paleta							opak.	paleta	
Karton	15	52	17,60	B	42,0	24	8503575	8511323	62	22,22	C	33,6	24	8511181	8511362
	18	62	17,92	A	33,6	24	8503552	8511354	72	23,40	B	24,0	24	8511179	8511353
	22	62	19,22	A	33,6	24	8503580	8508985	72	24,97	A	24,0	24	8521866	8508977
	28	72	20,29	A	24,0	24	8503507	8508975	82	25,96	A	18,0	24	8529699	8509006
	35	72	21,14	A	24,0	24	8503508	8509008	82	27,53	A	18,0	24	8525615	8508993
	42	82	22,69	A	18,0	24	8503509	8511290	92	28,56	A	14,4	24	8525616	8511305
	48	92	23,35	B	14,4	24	8503584	8511288	102	30,37	B	10,8	24	8511178	8511286
	54	92	24,94	A	14,4	24	8511177	8511272	102	31,14	B	10,8	24	8503572	8511273
	60	102	28,08	B	10,8	24	8511176	8511244	115	36,08	A	8,4	28	8503520	8511297
Folia	64	102	33,99	B	10,8	24	8511169	8511173	115	39,29	C	8,4	28	8503519	8511291
	70	115	37,17	C	8,4	28	8511170	8511174	115	41,16	C	8,4	28	8511171	8511175
	76	115	40,88	A	8,4	28	8511161	8511168	128	41,81	B	8,4	22	8503551	8511276
	89	128	45,33	B	8,4	22	8511187	8511241	141	52,04	B	6,0	24	8503558	8511262
	102								154	66,45	C	6,0	24	8511203	8511271
	108								154	68,53	C	6,0	24	8511199	8511264
	114								167	75,84	A	3,6	32	8511193	8511261
	133								180	87,57	C	3,6	30	8511189	8511242
	140								193	108,41	C	3,6	24	8511186	8511240
	159							206	122,88	C	3,6	20	8511185	8511238	
	168							219	138,18	B	3,6	18	8511198	8511250	

Na specjalne zamówienie możliwe jest wyprodukowanie otulin o średnicach wewnętrznych: 57, 121, 127, 156, 230, 240, 245, 822, 914 mm
Możliwe jest wyprodukowanie otulin o innych grubościach niż wymienione

PAROC OTULINY

PAROC HVAC SECTION ALUCOAT T

- Otulina z wełny skalnej pokryta zbrojoną folią aluminiową z zakładką samoprzylepną



Pakowanie	Średn. wew. mm	Nominalna grubość izolacji mm													
		30							40						
		Średn. zewn. mm	Cena netto PLN/mb	Grupa dostaw SWD	Ilość mb w opak.	Ilość opak. na palecie	Kod produktu		Średn. zewn. mm	Cena netto PLN/mb	Grupa dostaw SWD	Ilość mb w opak.	Ilość opak. na palecie	Kod produktu	
					opak.	paleta							opak.	paleta	
Karton	15	72	26,37	C	24,0	24	8503522	8511356	92	37,73	C	14,4	24	8503515	8511355
	18	82	27,53	A	18,0	24	8503514	8511347	102	39,21	A	10,8	24	8503586	8511331
	22	82	27,72	A	18,0	24	8503585	8509005	102	39,64	A	10,8	24	8503574	8508978
	28	92	28,40	A	14,4	24	8503576	8509007	102	40,84	A	10,8	24	8503500	8508979
	35	92	31,58	A	14,4	24	8503510	8509014	115	43,80	A	8,4	28	8503501	8509009
	42	102	32,71	A	10,8	24	8503511	8511295	128	45,61	A	8,4	22	8503502	8511338
Folia	48	115	33,45	A	8,4	28	8503553	8511325	128	46,76	A	8,4	22	8503503	8511328
	54	115	37,46	A	8,4	28	8503587	8511316	128	52,80	A	8,4	22	8503506	8511322
	60	115	42,10	A	8,4	28	8503512	8511298	141	54,89	A	6,0	24	8503562	8511306
	64	128	45,41	A	8,4	22	8503513	8511300	141	66,15	A	6,0	24	8503563	8511301
	70	128	47,13	C	8,4	22	8511211	8511287	154	67,94	B	6,0	24	8511217	8511340
	76	141	47,95	A	6,0	24	8503560	8511283	154	69,48	A	6,0	24	8503564	8511327
	89	154	54,40	A	6,0	24	8503561	8511302	167	80,17	A	3,6	32	8503505	8511304
	102	167	75,36	C	3,6	32	8503628	8511281	180	96,35	B	3,6	30	8511204	8511312
	108	167	78,31	B	3,6	32	8503610	8511269	193	99,21	B	3,6	24	8503604	8511292
	114	180	81,04	A	3,6	30	8503683	8511285	193	101,91	A	3,6	24	8503605	8511284
	133	193	98,85	C	3,6	24	8503608	8508984	219	113,47	C	3,6	18	8503609	8509017
	140	206	110,84	B	3,6	20	8511206	8511259	219	132,51	B	3,6	18	8503669	8511267
	159	219	127,63	B	3,6	18	8508014	8511254	245	153,14	C	2,4	22	8503684	8511266
	168	232	144,81	B	3,6	16	8508004	8511255	245	164,53	B	2,4	22	8503623	8511260
	194								271	182,85	C	2,4	18	8511208	8511257
208	271	157,33	C	2,4	18	8511200	8521210	284	189,61	C	2,4	16	8503676	8520623	
219	284	167,24	B	2,4	16	8503613	8511249	297	207,00	C	2,4	16	8503631	8508987	
259	323	189,75	C	1,2	26	8503672	8533782	336	232,62	C	1,2	24	8511197	8511251	
273	336	222,87	C	1,2	24	8503627	8511247	349	239,88	C	1,2	20	8503619	8511248	

Na specjalne zamówienie możliwe jest wyprodukowanie otulin o średnicach wewnętrznych: 57, 121, 127, 156, 230, 240, 245, 822, 914 mm
Możliwe jest wyprodukowanie otulin o innych grubościach niż wymienione

PAROC OTULINY

PAROC HVAC SECTION ALUCOAT T

Pakowanie	Średn. wew. mm	Nominalna grubość izolacji mm													
		50						60							
		Średn. zewn. mm	Cena netto PLN/mb	Grupa dostaw SWD	Ilość mb w opak.	Ilość opak. na palecie	Kod produktu		Średn. zewn. mm	Cena netto PLN/mb	Grupa dostaw SWD	Ilość mb w opak.	Ilość opak. na palecie	Kod produktu	
					opak.	paleta							opak.	paleta	
Folia	15	115	47,16	C	8,4	28	8507834	8524031							
	18	115	48,48	C	8,4	28	8513198	8524028	141	65,26	C	6,0	24	8511172	8524027
	22	128	49,87	B	8,4	22	8506450	8508986	141	69,25	C	6,0	24	8503571	8511350
	28	128	52,11	B	8,4	22	8503504	8508988	154	73,19	C	6,0	24	8503603	8511381
	35	141	54,43	A	6,0	24	8503565	8509015	154	77,18	B	6,0	24	8503570	8511380
	42	141	55,34	A	6,0	24	8503566	8511329	167	79,26	B	3,6	32	8519662	8511368
	48	154	62,11	A	6,0	24	8503567	8511374	167	82,31	B	3,6	32	8503524	8511364
	54	154	67,58	A	6,0	24	8503568	8511367	180	85,47	B	3,6	30	8508537	8511379
	60	154	70,90	A	6,0	24	8503569	8511360	180	89,11	A	3,6	30	8503583	8511375
	64	167	74,30	A	3,6	32	8503516	8511343	180	99,22	A	3,6	30	8508538	8511373
	70	167	86,38	C	3,6	32	8511207	8511335	193	113,49	B	3,6	24	8511220	8511351
	76	180	89,23	A	3,6	30	8503582	8511357	193	115,06	A	3,6	24	8503521	8511341
	89	193	96,33	A	3,6	24	8503581	8511324	206	118,82	A	3,6	20	8503517	8511321
	102	206	116,03	C	3,6	20	8503629	8511313	219	147,21	C	3,6	18	8507610	8511318
	108	206	116,91	A	3,6	20	8508017	8511293	232	148,99	C	3,6	16	8503606	8511317
	114	219	128,23	A	3,6	18	8503682	8511299	232	154,59	B	3,6	16	8503607	8511309
	133	232	137,42	B	3,6	16	8503614	8509016	258	164,59	C	2,4	20	8509140	8511307
	140	245	150,86	A	2,4	22	8503615	8511289	258	183,72	B	2,4	20	8503630	8511296
	159	258	161,24	B	2,4	20	8503663	8511277	284	198,40	C	2,4	16	8508539	8524030
	168	271	174,31	A	2,4	18	8503624	8511275	284	214,16	B	2,4	16	8503625	8511280
	194	297	201,75	C	2,4	16	8511222	8511274	310	232,37	C	1,2	32	8513969	8545889
	208	310	220,53	C	1,2	32	8503660	8545893	323	244,19	C	1,2	26	8503662	8529594
	219	323	245,41	A	1,2	26	8503632	8508989	336	257,71	C	1,2	24	8503633	8508990
	259	362	275,83	C	1,2	18	8511201	8533660	375	302,91	C	1,2	18	8512318	8512470
	273	375	299,68	C	1,2	18	8503620	8511253	388	330,32	C	1,2	18	8511209	8511258
	324								440	450,91	C	1,2	30	8545830	8545831
	356	453	359,82	C	1,2	28	8545954	8545955	479	516,87	C	1,2	22	8546045	8546046
	371	466	383,20	C	1,2	24	8545956	8545957	492	554,52	C	1,2	20	8566825	8566826
	406	505	408,16	C	1,2	20	8546964	8546965	531	583,78	C	1,2	18	8556000	8556001
	426	531	421,24	C	1,2	18	8551853	8551854	544	610,24	C	1,2	16	8549527	8549528
	457	557	455,27	C	1,2	16	8547527	8547528	583	677,92	C	1,2	16	8557958	8557959
	479	583	474,88	C	1,2	16	8576032	8576033	596	703,72	C	1,2	16	8553234	8553235
508	609	502,30	C	1,2	16	8549938	8549939	622	734,86	C	1,2	14	8553767	8553768	
533	635	519,87	C	1,2	12	8561297	8561298	648	740,74	C	1,2	12			
558	661	543,13	C	1,2	12	8558170	8558171	674	784,21	C	1,2	12	8574089	8574090	
612	713	569,67	C	1,2	8	8556516	8556517	726	805,63	C	1,2	8	8574091	8574092	
630	726	614,22	C	1,2	8			752	835,58	C	1,2	8			
714								830	882,32	C	1,2	6			
813								934	994,62	C	1,2	4			

Na specjalne zamówienie możliwe jest wyprodukowanie otulin o średnicach wewnętrznych: 57, 121, 127, 156, 230, 240, 245, 822, 914 mm
Możliwe jest wyprodukowanie otulin o innych grubościach niż wymienione

PAROC OTULINY

PAROC HVAC SECTION ALUCOAT T

Pakowanie	Średn. wew. mm	Nominalna grubość izolacji mm													
		70							80						
		Średn. zewn. mm	Cena netto PLN/mb	Grupa dostaw SWD	Ilość mb w opak.	Ilość opak. na palecie	Kod produktu		Średn. zewn. mm	Cena netto PLN/mb	Grupa dostaw SWD	Ilość mb w opak.	Ilość opak. na palecie	Kod produktu	
					opak.	paleta							opak.	paleta	
Folia	22	167	97,42	C	3,6	32	8512733	8511378	180	106,33	C	3,6	30	8511218	8511383
	28	167	101,92	C	3,6	32	8511212	8511376	193	109,21	C	3,6	24	8537938	8538608
	35	180	102,27	C	3,6	30	8511216	8511382	193	110,66	C	3,6	24	8511225	8547096
	42	180	105,30	C	3,6	30	8511215	8552759	206	113,97	C	3,6	20	8511229	8520507
	48	193	110,35	C	3,6	24	8511223	8511369	206	119,65	C	3,6	20	8511228	8511359
	54	193	118,38	C	3,6	24	8526136	8526135	219	129,36	C	3,6	18	8519545	8521031
	60	206	125,29	C	3,6	20	8511191	8511352	219	137,33	C	3,6	18	8509141	8524025
	64	206	133,19	C	3,6	20	8511188	8511245	219	144,48	C	3,6	18	8534238	8534239
	70	206	140,13	B	3,6	20	8511165	8511167	232	151,99	C	3,6	16	8519546	8523393
	76	219	156,14	A	3,6	18	8511194	8511342	232	156,65	A	3,6	16	8507557	8511348
	89	232	175,54	C	3,6	16	8511235	8511334	245	202,63	A	2,4	22	8507556	8511346
	102	245	207,42	C	2,4	22	8523383	8523384	258	209,64	C	2,4	20	8524734	8524735
	108	245	213,07	C	2,4	22	8511163	8529261	271	216,19	C	2,4	18	8508536	8511336
	114	258	222,35	C	2,4	20	8512735	8511326	271	225,83	B	2,4	18	8503675	8511330
	133	271	234,20	C	2,4	18	8511164	8524088	297	237,28	C	2,4	16	8509139	8511339
	140	284	263,84	C	2,4	16	8511230	8526556	297	267,90	C	2,4	16	8511234	8511333
	159	297	284,99	C	2,4	16	8511232	8511315	323	289,28	C	1,2	26	8503645	8511319
	168	310	303,36	C	1,2	32	8511205	8545888	323	307,09	C	1,2	26	8503626	8511311
	194	336	331,72	C	1,2	24	8531724	8531725	349	364,85	C	1,2	20	8512732	8511282
	208	349	352,09	C	1,2	20	8511210		362	388,08	C	1,2	18	8503658	8529109
	219	362	379,69	C	1,2	18	8511213	8527895	375	420,31	C	1,2	18	8503634	8511278
	259	401	445,19	C	1,2	18	8514819	8514818	414	492,59	C	1,2	16	8503690	8511279
	273	414	458,14	C	1,2	16	8511219	8526555	427	500,79	C	1,2	16	8503668	8521542
	289								453	556,01	C	1,2	28	8547174	8547175
	295	440	535,51	C	1,2	30			453	560,24	C	1,2	28	8547176	8547177
	305	440	552,43	C	1,2	30	8547567	8547568	466	593,46	C	1,2	24	8557869	8557870
	324	466	571,30	C	1,2	24	8549912	8549913	479	611,44	C	1,2	22	8545488	8545489
	356	492	647,61	C	1,2	20	8548138	8548139	518	691,17	C	1,2	20	8549373	8549374
	371	505	691,64	C	1,2	20			531	737,41	C	1,2	16		
	406	544	724,57	C	1,2	16	8552622	8552623	570	771,52	C	1,2	16	8546381	8546382
	426	570	755,42	C	1,2	16	8551929	8551930	583	803,77	C	1,2	16	8547178	8547179
	457	596	848,22	C	1,2	16			622	905,02	C	1,2	14		
	479	622	887,41	C	1,2	14	8556054	8556055	635	948,67	C	1,2	12	8554906	8554907
508	648	929,46	C	1,2	12	8569666	8569667	674	994,35	C	1,2	12	8556963	8556964	
533	674	951,29	C	1,2	12			687	1021,43	C	1,2	10	8572046	8572047	
558	700	1004,35	C	1,2	10	8573618	8573619	713	1077,72	C	1,2	8			
612	752	1041,08	C	1,2	8			778	1119,53	C	1,2	6	8551963	8551964	
630	765	1080,62	C	1,2	6			791	1162,29	C	1,2	6			
714	856	1127,98	C	1,2	6			869	1209,87	C	1,2	6			
813	947	1216,56	C	1,2	4			973	1290,52	C	1,2	4			

Na specjalne zamówienie możliwe jest wyprodukowanie otulin o średnicach wewnętrznych: 57, 121, 127, 156, 230, 240, 245, 822, 914 mm
Możliwe jest wyprodukowanie otulin o innych grubościach niż wymienione

PAROC OTULINY

PAROC HVAC SECTION ALUCOAT T

Pakowanie	Średn. wew. mm	Nominalna grubość izolacji mm													
		90						100							
		Średn. zewn. mm	Cena netto PLN/mb	Grupa dostaw SWD	Ilość mb w opak.	Ilość opak. na palecie	Kod produktu		Średn. zewn. mm	Cena netto PLN/mb	Grupa dostaw SWD	Ilość mb w opak.	Ilość opak. na palecie	Kod produktu	
					opak.	paleta							opak.	paleta	
Folia	35	219	146,49	C	3,6	18	8520225	8520226	232	178,64	C	3,6	16	8537680	8555462
	42	219	153,31	C	3,6	18	8511236	8511366							
	48	232	159,84	C	3,6	16	8511183	8511246							
	54	232	165,90	C	3,6	16	8540945	8540946	258	199,02	C	2,4	20	8514944	8541196
	60	245	172,63	C	2,4	22	8520227	8520228	258	199,68	C	2,4	20	8512734	8511370
	64	245	185,09	C	2,4	22	8566722	8566723	258	207,78	C	2,4	20	8540947	8540948
	70	245	193,31	C	2,4	22			271	215,11	C	2,4	18	8551502	8551503
	76	258	204,39	C	2,4	20	8550418	8550419	271	220,07	C	2,4	18	8511233	8531127
	89	284	220,05	B	2,4	18	8525254	8525255	284	230,18	B	2,4	16	8511195	8511349
	102	284	257,78	C	2,4	16	8547757	8547758	297	269,79	C	2,4	16	8523666	8523667
	108	284	263,83	C	2,4	16	8547220	8547221	310	270,23	B	1,2	32	8503689	8545878
	114	297	271,50	C	2,4	16	8511237	8511358	310	271,68	A	1,2	32	8503677	8545877
	133	310	291,63	C	1,2	32	8532284	8554815	336	299,34	A	1,2	24	8503642	8508976
	140	323	340,13	C	1,2	26	8524389	8524390	336	326,58	A	1,2	24	8508130	8511337
	159	336	353,53	C	1,2	24	8511162	8549329	362	369,45	A	1,2	18	8511224	8511303
	168	349	363,11	C	1,2	20	8520229	8520230	362	376,05	A	1,2	18	8503621	8511294
	194	375	401,40	C	1,2	18	8527452	8527453	388	423,07	C	1,2	18	8511227	8533658
	208	388	423,05	C	1,2	18	8559537	8559538	414	436,29	C	1,2	16	8521033	8521034
	219	401	487,39	C	1,2	18	8527472	8527473	414	451,39	B	1,2	16	8511231	8511310
	259	440	501,56	C	1,2	30	8546166	8546167	453	474,41	B	1,2	28	8545943	8545944
	273	453	512,84	C	1,2	28	8545298	8545299	479	479,96	B	1,2	22	8545355	8545356
	289	466	641,32	C	1,2	24			492	669,75	C	1,2	20	8556930	8556931
	295	479	640,91	C	1,2	22			492	667,82	C	1,2	20		
	305	479	675,60	C	1,2	22			505	702,98	C	1,2	20	8555803	8555804
	324	505	691,72	C	1,2	20	8552620	8552621	518	718,49	C	1,2	20	8545490	8545491
	356	531	778,32	C	1,2	18	8573616	8573617	557	807,36	C	1,2	16	8547595	8547596
	371	557	828,74	C	1,2	16			570	859,24	C	1,2	16	8548609	8548610
	406	583	865,38	C	1,2	16	8549375	8549376	609	896,65	C	1,2	16	8547363	8547364
	426	609	900,57	C	1,2	16			622	932,82	C	1,2	14	8551779	8551780
	457	635	1018,51	C	1,2	12			661	1056,29	C	1,2	12	8564511	8564512
479	661	1071,13	C	1,2	12			674	1111,91	C	1,2	12	8570864	8570865	
508	687	1124,05	C	1,2	10			713	1167,33	C	1,2	8	8564413	8564414	
533	713	1161,78	C	1,2	8			739	1208,57	C	1,2	8	8572048	8572049	
558	739	1224,50	C	1,2	8			752	1273,44	C	1,2	8			
612	791	1276,49	C	1,2	6	8552624	8552625	817	1328,85	C	1,2	6	8547180	8547181	
630	804	1325,61	C	1,2	6			830	1380,08	C	1,2	6	8553333	8553334	
714	895	1373,60	C	1,2	4	8574235	8574236	908	1428,21	C	1,2	4	8555287	8555288	
813	999	1438,45	C	1,2	4			1012	1487,78	C	1,2	4			

Na specjalne zamówienie możliwe jest wyprodukowanie otulin o średnicach wewnętrznych: 57, 121, 127, 156, 230, 240, 245, 822, 914 mm
Możliwe jest wyprodukowanie otulin o innych grubościach niż wymienione

PAROC OTULINY

PAROC HVAC SECTION ALUCOAT T

Pakowanie	Średn. wew. mm	Nominalna grubość izolacji mm													
		110						120							
		Średn. zewn. mm	Cena netto PLN/mb	Grupa dostaw SWD	Ilość mb w opak.	Ilość opak. na palecie	Kod produktu		Średn. zewn. mm	Cena netto PLN/mb	Grupa dostaw SWD	Ilość mb w opak.	Ilość opak. na palecie	Kod produktu	
					opak.	paleta							opak.	paleta	
Folia	64	284	239,22	C	2,4	16			310	282,69	C	1,2	32	8555745	8555746
	70	284	247,64	C	2,4	16			310	292,61	C	1,2	32		
	76	297	253,36	C	2,4	16	8562850	8562851	310	299,38	C	1,2	32	8548369	8548370
	89	310	267,62	C	1,2	32	8525252	8525253	323	316,22	C	1,2	26	8528090	8528091
	102	323	313,69	C	1,2	26			336	370,66	C	1,2	24		
	108	323	320,35	C	1,2	26	8553259	8553260	349	378,55	C	1,2	20	8540507	8540508
	114	336	328,46	C	1,2	24	8525325	8525324	349	388,14	C	1,2	20	8526474	8526475
	133	349	354,88	C	1,2	20	8554144	8554145	375	419,36	C	1,2	18	8536738	8536739
	140	362	417,31	C	1,2	18	8553699	8553700	375	493,18	C	1,2	18	8503666	8529880
	159	375	429,58	C	1,2	18	8554146	8554147	401	507,60	C	1,2	18	8526472	8526473
	168	388	437,21	C	1,2	18	8551572	8551573	414	516,69	C	1,2	16	8503667	8520231
	194	414	487,17	C	1,2	16	8573182	8573183							
	208	427	512,15	C	1,2	16									
	219	440	558,10	C	1,2	30	8553345	8553346	453	619,12	C	1,2	28	8525250	8525251
	259	479	571,77	C	1,2	22			505	667,78	C	1,2	20		
	273	492	581,36	C	1,2	20	8553337	8553338	518	699,63	C	1,2	20	8547759	8547760
	289	505	736,70	C	1,2	20			531	847,21	C	1,2	18		
	295	518	734,59	C	1,2	20			531	870,13	C	1,2	18		
	305	531	773,29	C	1,2	18			544	889,24	C	1,2	16		
	324	544	790,35	C	1,2	16	8566489	8566490	570	908,88	C	1,2	16	8547761	8547762
	356	570	888,11	C	1,2	16	8546043	8546044	596	1021,30	C	1,2	16		
	371	596	945,19	C	1,2	16			609	1086,95	C	1,2	16	8550456	8550457
	406	622	986,31	C	1,2	14	8547879	8547880	648	1134,25	C	1,2	12	8557585	8557586
	426	648	1026,08	C	1,2	12	8568147	8568148	661	1180,05	C	1,2	12	8551781	8551782
	457	674	1161,97	C	1,2	12			700	1336,23	C	1,2	10		
	479	700	1223,11	C	1,2	10			713	1406,63	C	1,2	8		
	508	726	1284,05	C	1,2	8			752	1476,69	C	1,2	8	8556546	8556547
	533	752	1329,39	C	1,2	8			778	1528,80	C	1,2	6		
	558	778	1400,76	C	1,2	6			804	1610,87	C	1,2	6		
	612	820	1461,70	C	1,2	6	8549377	8549378	856	1680,95	C	1,2	6	8552626	8552627
630	856	1518,05	C	1,2	6			869	1745,78	C	1,2	6	8572803	8572804	
714	934	1571,03	C	1,2	4			970	1806,69	C	1,2	4			
813	1038	1706,28	C	1,2	4			1051	1996,78	C	1,2	4			

Na specjalne zamówienie możliwe jest wyprodukowanie otulin o średnicach wewnętrznych: 57, 121, 127, 156, 230, 240, 245, 822, 914 mm
Możliwe jest wyprodukowanie otulin o innych grubościach niż wymienione

PAROC OTULINY

PAROC HVAC COMBI ALUOCOAT T

- Otulina z wełny skalnej pokryta zbrojoną folią aluminiową z zakładką samoprzylepną
- Izolacja termiczna i akustyczna rurociągów grzewczych, c.o., parowych, wody użytkowej oraz przewodów klimatyzacyjnych, instalacji przemysłowych i przewodów kominowych



Pakowanie	Średn. wew. mm	Nominalna grubość izolacji mm											
		20						25					
		Średn. zewn. mm	Cena netto PLN/mb	Grupa dostaw SWD	Ilość mb w opak.	Kod produktu		Średn. zewn. mm	Cena netto PLN/mb	Grupa dostaw SWD	Ilość mb w opak.	Kod produktu	
opak.	paleta					opak.	paleta						
Karton	12÷18	62	20,64	C	33,6	8511182	8511361	72	26,98	C	24,0	8508530	8568892
	22÷28	72	23,35	C	24,0	8508534	8511332	82	29,90	C	18,0	8508532	8511344
	32÷38	82	26,09	C	18,0	8560124	8568895	82	32,86	C	18,0	8568910	8568911
	42÷48	92	28,65	C	14,4	8560051	8568897	92	35,80	C	14,4	8568912	8568913

Pakowanie	Średn. wew. mm	Nominalna grubość izolacji mm											
		30						40					
		Średn. zewn. mm	Cena netto PLN/mb	Grupa dostaw SWD	Ilość mb w opak.	Kod produktu		Średn. zewn. mm	Cena netto PLN/mb	Grupa dostaw SWD	Ilość mb w opak.	Kod produktu	
opak.	paleta					opak.	paleta						
Karton	12÷18	72	31,68	C	24,0	8508531	8511372	92	45,22	C	14,4	8511180	8547062
	22÷28	82	32,71	C	18,0	8508535	8511345	102	47,02	C	10,8	8508533	8511320
	32÷38	92	37,40	C	14,4	8560192	8568896	115	51,83	C	8,4	8560194	8573811
	42÷48	102	39,25	C	10,8	8560072	8568898	128	54,82	C	7,2	8560100	8560103

Pakowanie	Średn. wew. mm	Nominalna grubość izolacji mm											
		50						60					
		Średn. zewn. mm	Cena netto PLN/mb	Grupa dostaw SWD	Ilość mb w opak.	Kod produktu		Średn. zewn. mm	Cena netto PLN/mb	Grupa dostaw SWD	Ilość mb w opak.	Kod produktu	
opak.	paleta					opak.	paleta						
Karton	12÷18	115	57,35	C	8,4	8519628	8568893	141	79,56	C	6,0	8519630	8568947
	22÷28	128	60,04	C	8,4	8511226	8515370	141	88,68	C	6,0	8519629	8568950
	32÷38	141	63,75	C	6,0	8560196	8569107	154	91,09	C	6,0	8560248	8568953
	42÷48	154	77,66	C	6,0	8560104	8569108	167	98,23	C	3,6	8560106	8568955

PAROC HVAC BEND ALUCOAT T

- Otulina z wełny skalnej pokryta zbrojoną folią aluminiową z zakładką samoprzylepną
- Gotowe elementy z wełny skalnej służące do izolacji kolan rurociągów pokryte zbrojoną folią aluminiową z zakładką samoprzylepną
- Izolacja termiczna i akustyczna rurociągów grzewczych, c.o., parowych, wody użytkowej oraz przewodów klimatyzacyjnych, instalacji przemysłowych i przewodów kominowych



Pakowanie	Średn. wew. mm	Nominalna grubość izolacji mm														
		20					25					30				
		Średn. zewn. mm	Cena netto PLN/szt.	Grupa dostaw SWD	Ilość szt. w opak.	Kod produktu	Średn. zewn. mm	Cena netto PLN/szt.	Grupa dostaw SWD	Ilość szt. w opak.	Kod produktu	Średn. zewn. mm	Cena netto PLN/szt.	Grupa dostaw SWD	Ilość szt. w opak.	Kod produktu
Karton	15										72	28,75	C	7	8556389	
	18					72	25,48	C	7	8558485	82	29,97	C	6	8556401	
	22					72	27,20	C	7	8556381	82	30,21	C	6	8556390	
	28	72	22,08	C	7	8556371	82	28,24	C	6	8556382	92	30,93	C	5	8556391
	35	72	23,04	C	7	8556372	82	29,97	C	6	8556383	92	34,39	C	5	8556392
	42	82	24,71	C	6	8556373	92	31,12	C	5	8556384	102	35,63	C	5	8556393
	48	92	25,44	C	5	8556374	102	33,07	C	5	8556385	115	36,46	C	7	8556394
	54	92	27,13	C	4	8556375	102	33,91	C	4	8566007	115	40,82	C	7	8556395
	60	102	30,59	C	4	8556376	115	39,27	C	7	8556386	115	45,88	C	7	8556397
	64	102	37,00	C	4	8556377	115	42,75	C	7	8556387	128	49,44	C	6	8556398
	70	115	40,50	C	7	8556378	115	44,79	C	7		128	51,33	C	6	8556399
	76	115	44,51	C	7	8556379	128	45,54	C	6	8556388	141	52,23	C	5	8556400
	89	128	48,40	C	6	8556380	141	55,52	C	10	8533553	154	59,24	C	9	8526156
	102						154	75,65	C	9	8564240	167	87,48	C	6	8528440
	108						154	78,04	C	9	8549548	167	90,85	C	6	8526420
	114						167	86,31	C	6	8533554	180	94,05	C	5	8526157
	133											193	114,73	C	7	8528280
	140											206	121,45	C	6	8533555
159											219	137,20	C	6	8528727	
168											232	155,65	C	5	8533556	

Na specjalne zamówienie jest możliwość wyprodukowania PAROC Hvac Bend AluCoat T o średnicy wewnętrznej 57, 121, 156 mm. Istnieje możliwość zamówienia większej ilości sztuk pakowanych w większe kartony. Ilość w opakowaniu będzie podana po złożeniu zapytania.

PAROC OTULINY

PAROC HVAC BEND ALUCOAT T

Pakowanie	Średn. wew. mm	Nominalna grubość izolacji mm														
		40					50					60				
		Średn. zewn. mm	Cena netto PLN/szt.	Grupa dostaw SWD	Ilość szt. w opak.	Kod produktu	Średn. zewn. mm	Cena netto PLN/szt.	Grupa dostaw SWD	Ilość szt. w opak.	Kod produktu	Średn. zewn. mm	Cena netto PLN/szt.	Grupa dostaw SWD	Ilość szt. w opak.	Kod produktu
Karton	15	92	41,09	C	5											
	18	102	42,75	C	5		115	52,80	C	7	8556412	141	71,06	C	5	
	22	102	43,15	C	5	8556402	128	54,33	C	6	8556413	141	75,38	C	5	8556420
	28	102	44,44	C	5	8556403	128	56,71	C	6	8556414	154	79,74	C	5	8556421
	35	115	47,68	C	7	8556404	141	59,29	C	5	8556415	154	84,06	C	5	8556422
	42	128	49,67	C	6	8556405	141	60,34	C	5	8556416	167	86,34	C	6	8529079
	48	128	50,92	C	6	8556406	154	67,64	C	5	8556417	167	89,67	C	6	8531743
	54	128	57,51	C	6	8556407	154	73,61	C	5	8556418	180	93,08	C	5	8534221
	60	141	59,77	C	5	8556408	154	77,24	C	5	8556419	180	97,03	C	5	8526265
	64	141	72,03	C	5	8556409	167	80,92	C	10	8529009	180	108,08	C	5	8530296
	70	154	74,03	C	5	8556410	167	94,09	C	6	8534213	193	123,57	C	9	8534211
	76	154	75,73	C	5	8556411	180	97,17	C	5	8526134	193	125,31	C	9	8526266
	89	167	87,29	C	6	8529264	193	104,93	C	9	8526133	206	129,42	C	9	8526267
	102	180	111,82	C	5	8532198	206	134,62	C	9	8528481	219	170,85	C	9	
	108	193	115,13	C	9	8525813	206	135,68	C	9	8527911	232	172,91	C	5	8526268
	114	193	118,24	C	9	8526269	219	148,80	C	6	8526158	232	179,44	C	5	8526115
	133	219	131,66	C	6	8525814	232	159,47	C	5	8527148	258	191,07	C	4	8526116
	140	219	145,27	C	6	8534209	245	165,35	C	5	8534215	258	201,39	C	4	8528812
159	245	164,61	C	5	8527305	258	176,71	C	4	8528004						
168	245	176,88	C	5	8543516	271	191,07	C	4	8544010						

Pakowanie	Średn. wew. mm	Nominalna grubość izolacji mm													
		70					80								
		Średn. zewn. mm	Cena netto PLN/szt.	Grupa dostaw SWD	Ilość szt. w opak.	Kod produktu	Średn. zewn. mm	Cena netto PLN/szt.	Grupa dostaw SWD	Ilość szt. w opak.	Kod produktu				
Karton	22	167	102,17	C	6		180	117,14	C	5					
	28	167	108,30	C	6		193	120,39	C	9	8567026				
	35	180	111,38	C	5	8541712	193	125,97	C	9	8537717				
	42	180	114,69	C	5	8532917	206	127,12	C	9	8537722				
	48	193	120,18	C	9	8541711	206	130,30	C	9	8537725				
	54	193	128,95	C	9	8549148	219	140,86	C	6	8534223				
	60	206	136,44	C	9	8532926	219	149,57	C	9	8531736				
	64	206	145,04	C	9	8552953	219	157,34	C	9	8534225				
	70	206	152,59	C	9	8569967	232	165,53	C	5	8534227				
	76	219	156,83	C	9	8531324	232	170,58	C	5	8534229				
	89	232	176,30	C	5	8532927	245	220,66	C	5	8531738				
	102	245	221,89	C	5		258	243,37	C	4					
	108	245	228,05	C	5	8546006	271	250,90	C	4	8531325				
	114	258	247,20	C	4	8527171	271	300,18	C	4	8534231				

Na specjalne zamówienie jest możliwość wyprodukowania PAROC Hvac Bend AluCoat T o średnicy wewnętrznej 57, 121, 156 mm. Istnieje możliwość zamówienia większej ilości sztuk pakowanych w większe kartony. Ilość w opakowaniu będzie podana po złożeniu zapytania.

PAROC PŁYTY DO IZOLACJI AKUSTYCZNEJ

PAROC HVAC SLAB

- Płyta z wełny skalnej bez pokrycia
- Izolacja termiczna i akustyczna urządzeń wentylacyjnych



Gr.	Dł. x Szer.	Ilość		Gr. dost.	Kod produktu	Cena netto
mm	mm	szt./kart./pal.	m ² /kart./pal.	SWD - paleta	paleta	PLN/m ²
30	600 x 1200	14/10	10,08/7,20	C	8589364	37,00
40	600 x 1200	12/10	8,64/7,20	C	8589362	44,17
50	600 x 1200	8/12	5,76/69,12	C	8585369	51,77
100	600 x 1200	5/10	3,60/36,00	C	8585372	93,74

PAROC PŁYTY DO IZOLACJI AKUSTYCZNEJ

PAROC HVAC SLAB ALUCOAT

- Płyta z wełny skalnej pokryta zbrojona folią aluminiową
- Izolacja termiczna i akustyczna urządzeń wentylacyjnych



Gr.	Dł. x Szer.	Ilość		Gr. dost.	Kod produktu	Cena netto
mm	mm	szt./kart./pal.	m ² /kart./pal.	SWD - paleta	paleta	PLN/m ²
50	600 x 1200	8/12	5,76/69,12	C	8548224	66,64
100	600 x 1200	5/10	3,60/36,00	C	8548226	117,24

PAROC PŁYTY DO IZOLACJI AKUSTYCZNEJ

PAROC HVAC SLAB N1

- Płyta z wełny skalnej pokryta jednostronnie welonem z włókna szklanego w kolorze białym
- Płyta jest przeznaczona do izolacji akustycznej i termicznej kanałów wentylacyjnych, skrzynek rozprężnych, wypełniania szczelinowych tłumików akustycznych, ekranów, kaset i paneli dźwiękochłonnych oraz jako wewnętrzna powłoka tłumiąca w urządzeniach wentylacyjnych



Gr.	Dł. x Szer.	Ilość		Gr. dost.	Kod produktu	Cena netto
mm	mm	szt./kart./pal.	m ² /kart./pal.	SWD - paleta	paleta	PLN/m ²
50	600 x 1200	8/12	5,76/69,12	C	8585383	57,02
100	600 x 1200	5/10	3,60/36,00	C	8585385	104,24
50	2000 x 1200	48	2,40/115,20	C	8585421	57,02
100	2000 x 1200	24	2,40/57,60	C	8585420	104,24

PAROC PŁYTY DO IZOLACJI AKUSTYCZNEJ

PAROC HVAC SLAB N1/N1

- Płyta z wełny skalnej pokryta dwustronnie welonem z włókna szklanego w kolorze białym
- Płyta jest przeznaczona do izolacji akustycznej i termicznej kanałów wentylacyjnych, skrzynek rozprężnych, wypełniania szczelinowych tłumików akustycznych, ekranów, kaset i paneli dźwiękochłonnych oraz jako wewnętrzna powłoka tłumiąca w urządzeniach wentylacyjnych



Gr.	Dł. x Szer.	Ilość		Gr. dost.	Kod produktu	Cena netto
mm	mm	szt./kart./pal.	m ² /kart./pal.	SWD - paleta	paleta	PLN/m ²
100	2000 x 1200	1/24	2,40/57,60	C	8585422	116,26

RODZAJE POKRYĆ PŁYT INVENT

N1 - welon z włókna szklanego w kolorze białym, jednostronne pokrycie



N1/N1 - welon z włókna szklanego w kolorze białym, dwustronne pokrycie



N3 - welon z włókna szklanego w kolorze czarnym, jednostronne pokrycie



N3/N3 - welon z włókna szklanego w kolorze czarnym, dwustronne pokrycie



G9 - tkanina z włókna szklanego w kolorze czarnym, jednostronne pokrycie



G9/G9 - tkanina z włókna szklanego w kolorze czarnym, dwustronne pokrycie



MATY

OTULINY

IZOLACJA AKUSTYCZNA

PŁYTY SPECJALNE

IZOLACJA PRZECIWOGNIOWA

AKCESORIA

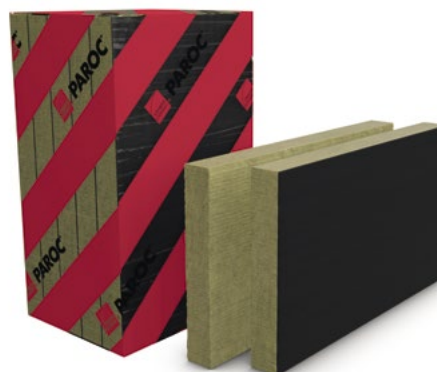
SWD

KONTAKT

PAROC PŁYTY DO IZOLACJI AKUSTYCZNEJ

PAROC INVENT 60 N3

- Płyta z wełny skalnej pokryta jednostronnie welonem z włókna szklanego w kolorze czarnym
- Izolacja akustyczna i termiczna kanałów wentylacyjnych, skrzynek rozprężnych, wypełniania szczelinowych tłumików akustycznych, ekranów, kaset i paneli dźwiękochłonnych



Gr.	Dł. x Szer.	Ilość		Gr. dost.	Kod produktu	Cena netto
mm	mm	szt./pal.	m ² /pal.	SWD - paleta	paleta	PLN/m ²
50	2000 x 1200	24	57,6	B	8535424	90,64
100	2000 x 1200	12	28,8	B	8535423	142,44

PAROC PŁYTY DO IZOLACJI AKUSTYCZNEJ

PAROC INVENT 60 N3/N3

- Płyta z wełny skalnej pokryta dwustronnie welonem z włókna szklanego w kolorze czarnym
- Izolacja akustyczna i termiczna kanałów wentylacyjnych, skrzynek rozprężnych, wypełniania szczelinowych tłumików akustycznych, ekranów, kaset i paneli dźwiękochłonnych



Gr.	Dł. x Szer.	Ilość		Gr. dost.	Kod produktu	Cena netto
mm	mm	szt./pal.	m ² /pal.	SWD - paleta	paleta	PLN/m ²
100	2000 x 1200	12	28,8	B	8535422	139,58

Na życzenie klienta możliwe jest wyprodukowanie płyt w innych, niż wymienione, wymiarach - przy zachowaniu minimalnych wielkości produkcyjnych, określonych w punkcie 3.1 SWD. Płyty o wymiarach 2000 mm x 1200 mm pakowane są luzem na paletach. Istnieje możliwość pakowania płyt na paletach niskich (grupa dostaw: C).

PAROC PŁYTY DO IZOLACJI AKUSTYCZNEJ

PAROC INVENT 80 N1

- Płyta z wełny skalnej pokryta jednostronnie welonem z włókna szklanego w kolorze białym
- Izolacja akustyczna i termiczna kanałów wentylacyjnych, skrzynek rozprężnych, wypełniania szczelinowych tłumików akustycznych, ekranów, kaset i paneli dźwiękochłonnych

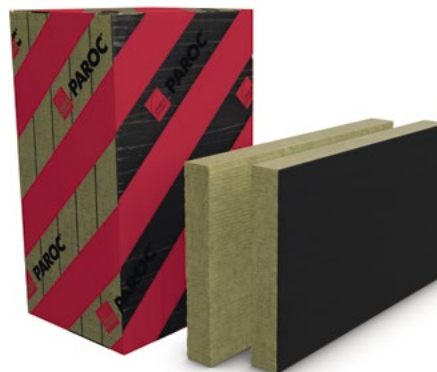


Gr.	Dł. x Szer.	Ilość		Gr. dost.	Kod produktu	Cena netto
mm	mm	szt./pal.	m ² /pal.	SWD - paleta	paleta	PLN/m ²
15*	2000 x 1200	80	192,0	C	8566369	77,33
50	2000 x 1200	24	57,6	C	8529224	98,33
100	2000 x 1200	12	28,8	C	8576472	154,51

PAROC PŁYTY DO IZOLACJI AKUSTYCZNEJ

PAROC INVENT 80 N3

- Płyta z wełny skalnej pokryta dwustronnie welonem z włókna szklanego w kolorze białym
- Izolacja akustyczna i termiczna kanałów wentylacyjnych, skrzynek rozprężnych, wypełniania szczelinowych tłumików akustycznych, ekranów, kaset i paneli dźwiękochłonnych

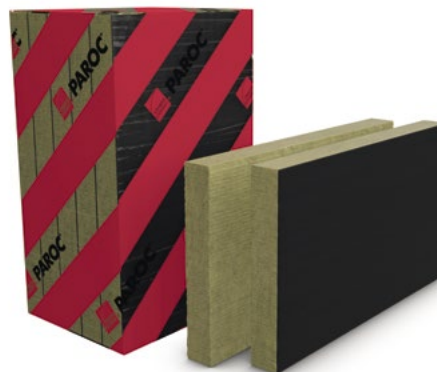


Gr.	Dł. x Szer.	Ilość		Gr. dost.	Kod produktu	Cena netto
		szt./pal.	m ² /pal.			
15*	2000 x 1200	80	192,0	C	8550458	77,33
30	2000 x 1200	40	96,0	C	8576473	89,37
50	2000 x 1200	24	57,6	C	8541667	98,33
100	2000 x 1200	12	28,8	C	8574628	154,51

PAROC PŁYTY DO IZOLACJI AKUSTYCZNEJ

PAROC INVENT 40 G9

- Płyta z wełny skalnej, jednostronnie pokryta tkaniną z włókna szklanego G9 (czarna)
- Izolacja akustyczna i termiczna kanałów wentylacyjnych, skrzynek rozprężnych, wypełniania szczelinowych tłumików akustycznych, ekranów, kaset i paneli dźwiękochłonnych



Gr.	Dł. x Szer.	Ilość		Gr. dost.	Kod produktu	Cena netto
mm	mm	szt./pal.	m ² /pal.	SWD - paleta	paleta	PLN/m ²
50	2000 x 1200	24	57,6	C	8574640	116,58
100	2000 x 1200	12	28,8	C	8574641	171,22

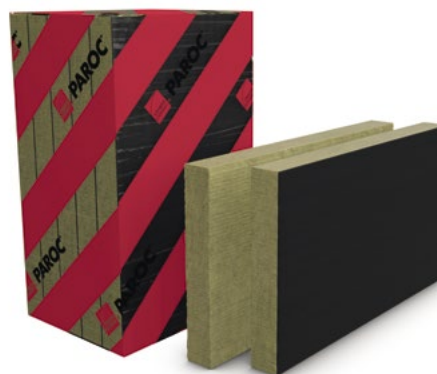
Na życzenie klienta możliwe jest wyprodukowanie płyt w innych, niż wymienione, wymiarach - przy zachowaniu minimalnych wielkości produkcyjnych, określonych w punkcie 3.1 SWD. Płyty o wymiarach 2000 mm x 1200 mm pakowane są luzem na paletach. Istnieje możliwość pakowania płyt na paletach niskich (grupa dostaw: C).

* płyty o zeszlifowanej powierzchni

PAROC PŁYTY DO IZOLACJI AKUSTYCZNEJ

PAROC INVENT 60 G9

- Płyta z wełny skalnej, jednostronnie pokryta tkaniną z włókna szklanego G9 (czarna)
- Izolacja akustyczna i termiczna kanałów wentylacyjnych, skrzynek rozprężnych, wypełniania szczelinowych tłumików akustycznych, ekranów, kaset i paneli dźwiękochłonnych. Przebadano przewod oddymiający z izolacją zamocowaną wewnątrz przewodu i utrzymując temperaturę spalin przepływających przez przewód na poziomie 400 °C



Gr.	Dł. x Szer.	Ilość		Gr. dost.	Kod produktu	Cena netto
mm	mm	szt./pal.	m ² /pal.	SWD - paleta	paleta	PLN/m ²
30	2000 x 1200	40	96,0	B	8540413	101,93
50	2000 x 1200	24	57,6	A	8574642	128,74
100	2000 x 1200	12	28,8	B	8574643	195,47

PAROC PŁYTY DO IZOLACJI AKUSTYCZNEJ

PAROC INVENT 60 G9/G9

- Płyta z wełny skalnej, dwustronnie pokryta tkaniną z włókna szklanego G9/G9 (czarna)
- Izolacja akustyczna i termiczna kanałów wentylacyjnych, skrzynek rozprężnych, wypełniania szczelinowych tłumików akustycznych, ekranów, kaset i paneli dźwiękochłonnych

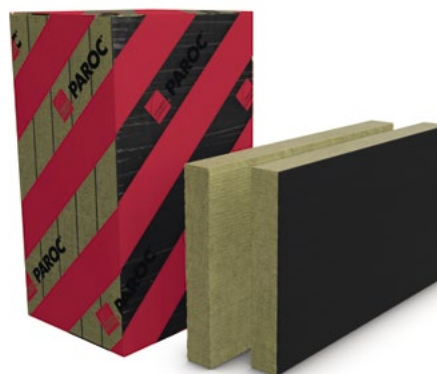


Gr.	Dł. x Szer.	Ilość		Gr. dost.	Kod produktu	Cena netto
mm	mm	szt./pal.	m ² /pal.	SWD - paleta	paleta	PLN/m ²
50	2000 x 1200	24	57,6	C	8576478	162,82
100	2000 x 1200	12	28,8	C	8576477	230,39

PAROC PŁYTY DO IZOLACJI AKUSTYCZNEJ

PAROC INVENT 80 G9

- Płyta z wełny skalnej, jednostronnie pokryta tkaniną z włókna szklanego G9 (czarna)
- Izolacja akustyczna i termiczna kanałów wentylacyjnych, skrzynek rozprężnych, wypełnienia szczelinowych tłumików akustycznych, ekranów, kaset i paneli dźwiękochłonnych



Gr.	Dł. x Szer.	Ilość		Gr. dost.	Kod produktu	Cena netto
mm	mm	szt./pal.	m ² /pal.	SWD - paleta	paleta	PLN/m ²
30	2000 x 1200	40	96,0	C	8576479	108,19
50	2000 x 1200	24	57,6	C	8574644	151,57
100	2000 x 1200	12	28,8	C	8574645	276,46

Na życzenie klienta możliwe jest wyprodukowanie płyt w innych, niż wymienione, wymiarach - przy zachowaniu minimalnych wielkości produkcyjnych, określonych w punkcie 3.1 SWD. Płyty o wymiarach 2000 mm x 1200 mm pakowane są luzem na paletach. Istnieje możliwość pakowania płyt na paletach niskich (grupa dostaw: C).

PAROC PŁYTY SPECJALNE

PAROC FIREPLACE SLAB 80 AL1

- Płyta z wełny skalnej pokryta folią aluminiową
- Izolacja termiczna wewnątrz obudowy kominków
- Płyty pakowane w kartony



Gr.	Dł. x Szer.	Ilość		Gr. dost.	Kod produktu		Cena netto
		szt./kart./pal.	m ² /kart./pal.		paleta	karton	
25	1000 x 600	12/16	7,2/115,2	A	8553265	8553264	77,79
30	1000 x 600	10/16	6,0/96,0	B	8553399	8553398	83,15
50	1000 x 600	6/6	3,6/21,6	B	8551633	8551632	122,58

Na życzenie klienta możliwe jest wyprodukowanie płyt w innych, niż wymienione, wymiarach i grubościach

MATY

OTULINY

IZOLACJA AKUSTYCZNA

PŁYTY SPECJALNE

IZOLACJA PRZECIWOGNIOVA

AKCESORIA

SWD

KONTAKT

PAROC PŁYTY DO IZOLACJI PRZECIWOGNIOWEJ

PAROC PYROTECH SLAB 160

- Płyta z wełny skalnej bez pokrycia
- Wypełnienie otworów przejść instalacyjnych w ścianach i stropach



Gr.	Dł. x Szer.	Ilość		Gr. dost.	Kod produktu		Cena netto
		szt./paczka/pal.	m ² /paczka/pal.		paleta	paczka	
50	1200 x 600	4/24	2,88/69,12	B	8528315	8509939	139,77
60	1200 x 600	4/20	2,88/57,60	B	8523421	8513981	155,86

Na życzenie klienta możliwe jest wyprodukowanie płyt w innych, niż wymienione, wymiarach i grubościach

PAROC PŁYTY DO IZOLACJI PRZECIWOOGNIOWEJ

PAROC FIRE STEEL PROTECT

- Płyta z wełny skalnej bez pokrycia
- Przeznaczona do izolacji przeciwogniowej konstrukcji stalowych



Gr.	Dł. x Szer.	Ilość		Gr. dost.	Kod produktu		Cena netto
		szt./pacz./pal	m ² /pacz./pal.		paleta	paczka	
20	1200 x 600	10/24	7,20/172,80	B	8568459	8568458	55,75
25	1200 x 600	10/24	5,76/138,24	C	8568491	8568490	69,70
30	1200 x 600	7/22	5,04/110,88	B	8568515	8568514	83,67
40	1200 x 600	5/24	5,00/86,40	C	8568525	8568524	111,53
50	1200 x 600	4/24	2,88/69,12	C	8568534	8568533	139,42
60	1200 x 600	4/20	2,88/ 57,60	C	8568542	8568541	167,40

PAROC PŁYTY DO IZOLACJI PRZECIWOGNIOWEJ

PAROC FIRE STEEL PROTECT N1 ALUCOAT

- Płyta z wełny skalnej pokryta jednostronnie dwuwarstwowo welonem z włókna szklanego i powłoką ze zbrojonej folii aluminiowej
- Przeznaczona do izolacji przeciwogniowej konstrukcji stalowych



Gr.	Dł. x Szer.	Ilość		Gr. dost.	Kod produktu		Cena netto
		szt./pacz./pal	m ² /pacz./pal.		paleta	paczka	
20	1200 x 600	10/24	7,20/172,80	C	8569070	8569069	73,43
25	1200 x 600	10/24	5,76/138,24	C	8569073	8569071	91,78
30	1200 x 600	7/22	5,04/110,88	C	8569075	8569074	110,18
40	1200 x 600	5/24	5,00/86,40	C	8569077	8569076	146,85
50	1200 x 600	4/24	2,88/69,12	C	8569079	8569078	183,57
60	1200 x 600	4/24	2,88/69,12	C	8569081	8569080	220,38

TAŚMY MONTAŻOWE

PAROC ALUCOAT TAPE

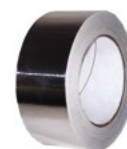
- PAROC AluCoat Tape – zbrojona taśma aluminiowa przeznaczona do produktów z grupy AluCoat.



Długość	Szerokość	Ilość	Gr. dost.	Kod produktu	Cena netto PLN/karton
mm	mm	szt./karton	SWD	karton	karton
50000	50	24	C	8521538	2642,68
50000	75	16	B	8521539	2488,89

PAROC HT TAPE

- PAROC HT Tape jest specjalną, odporną na działanie wysokich temperatur taśmą przeznaczoną do stosowania wewnątrz komór kominków.



Długość	Szerokość	Ilość	Gr. dost.	Kod produktu	Cena netto PLN/karton
mm	mm	szt./karton	SWD	karton	karton
5000	50	24	B	8565775	1954,84

PAROC MARINE ALU TAPE - GERBAND 705

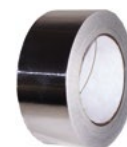
- Samoprzylepna gładka (niezbrojona) taśma aluminiowa z odpornym na starzenie klejem przeznaczona do sklejania połączeń produktów z wykończeniem z folii aluminiowej na powierzchni.



Długość	Szerokość	Ilość	Gr. dost.	Kod produktu	Cena netto PLN/karton
mm	mm	szt./karton	SWD	karton	karton
10000	50	24	C	8565707	2488,17
10000	75	16	B	8565708	2489,81
10000	100	12	C	8565709	2488,17

PAROC ALU TAPE

- Samoprzylepna gładka (niezbrojona) taśma aluminiowa przeznaczona do sklejania połączeń produktów z wykończeniem z folii aluminiowej



Długość	Szerokość	Ilość	Gr. dost.	Kod produktu	Cena netto PLN/karton
mm	mm	szt./karton	SWD	karton	karton
50000	50	24	C	8583603	1765,58
50000	75	16	C	8583605	1765,58
50000	100	12	C	8583607	1765,58

PAROC CLAD TAPE

- PAROC Clad Tape: do uszczelniania doczołowych i łączących połączeń; standardowe szerokości: 30, 50, 75 i 100 mm



Długość	Szerokość	Ilość	Gr. dost.	Kod produktu	Cena netto PLN/karton
mm	mm	szt./karton	SWD	karton	karton
50000	50	12	B	8565761	1013,11
50000	75	8	C	8566992	1018,61

PAROC COMFORT TAPE W

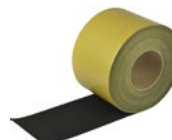
- PAROC Comfort Tape W jest białą samoprzylepną taśmą przeznaczoną do sklepania połączeń pomiędzy produktami z wykończeniem powierzchni warstwą welonu N1



Długość	Szerokość	Ilość	Gr. dost.	Kod produktu	Cena netto PLN/karton
mm	mm	szt./karton	SWD	karton	karton
50000	50	24	C	8565781	3604,36
50000	75	18	B	8565780	4333,06
50000	110	12	C	8564460	3952,00

PAROC COMFORT TAPE B

- PAROC Comfort Tape B jest czarną samoprzylepną taśmą przeznaczoną do sklepania połączeń pomiędzy produktami z wykończeniem powierzchni warstwą welonu N3 lub płótna G9



Długość	Szerokość	Ilość	Gr. dost.	Kod produktu	Cena netto PLN/karton
mm	mm	szt./karton	SWD	karton	karton
50000	50	24	C	8566986	3604,43
50000	75	18	B	8566984	4333,00
50000	110	12	C	8566985	3952,10

PAROC TAPE G9

- PAROC Tape G9 jest czarną samoprzylepną taśmą przeznaczoną do sklejania połączeń pomiędzy produktami z wykończeniem powierzchni płótnem G9.



Długość	Szerokość	Ilość	Gr. dost.	Kod produktu	Cena netto PLN/karton
mm	mm	szt./karton	SWD	karton	karton
50000	50	24	C	8576169	2304,93
50000	75	16	C	8576170	2593,03
50000	100	12	C	8576168	2304,93

PAROC HVAC DOTS

- PAROC Hvac Dots, wycięte z folii aluminiowej kółka o średnicy 60 mm, przeznaczone są do zaklejania główek gwoździ odwrotnych.
- Dzięki zastosowaniu PAROC Hvac Dots otrzymujemy szczelne oraz estetyczne wykończenie powierzchni izolacji.



Ilość	Ilość	Gr. dost.	Kod produktu	Cena netto PLN
łatek na rolce	rolek/pudełko	SWD	opakowanie	opakowanie
750	8	C	8578554	1393,70

PAROC BLACKCOAT TAPE

- Zbrojona taśma aluminiowa w kolorze czarnym
- Taśma przeznaczona jest do zabezpieczania połączeń produktów, w których zastosowano powłokę PAROC BlackCoat



Długość	Szerokość	Ilość	Gr. dost.	Kod produktu	Cena netto PLN/karton
mm	mm	szt./karton	SWD	karton	karton
50000	75	12		8569336	3803,87

PAROC PRO KNIFE – XTK 001

- Nóż XTK 001 wyposażony w szerokie ząbkowane, ścięte, elastyczne ostrze wykonane z walcowanej na zimno stali i wygodną drewnianą rączkę
- Ostrze noża posiadają nadrukowaną skalę, która może być użyta jako narzędzie pomiarowe pomocne podczas prac izolacyjnych



Gr. dost.	Kod produktu	Cena netto PLN/sztuka
SWD	sztuka	sztuka
C	8517979	99,85

PAROC PRO KNIFE – XTK 003

- Nóż XTK 003 wyposażony w szerokie, półokrągłe, elastyczne ostrze wykonane z walcowanej na zimno stali i wygodną drewnianą rączkę
- Ostrza noża posiadają nadrukowaną skalę, która może być użyta jako narzędzie pomiarowe pomocne podczas prac izolacyjnych



Gr. dost.	Kod produktu	Cena netto PLN/sztuka
SWD	sztuka	sztuka
C	8517985	57,80

PAROC SZPATULA

- Szpatuła PAROC służy do poprawy docisku samoprzylepnej zakładki oraz taśm PAROC. Dzięki jej zastosowaniu wewnątrz połączenia nie pozostają pęcherzyki powietrza, a taśma przylega równomiernie na całej swojej szerokości



Długość	Szerokość	Ilość	Gr. dost.	Kod produktu	Cena netto PLN/opakowanie
mm	mm	szt./opakowanie	SWD	opakowanie	opakowanie
100	70	20	C	8566878	130,84

PAROC PALETTE HOODS

- Plastikowe kaptury przeznaczone do zabezpieczania palet składowanych na zewnątrz magazynów. Kaptur posiada wymiary 1600 x 1200 mm i nadaje się do stosowania z paletami o maksymalnych wymiarach 1200 x 1200 mm. Kaptury występują w dwóch wysokościach 3300 mm i 2100 mm
- Pakowane są po 10 szt. w rolkach



Długość	Szerokość	Wysokość	Ilość	Gr. dost.	Kod produktu	Cena netto PLN/rolka
mm	mm	mm	szt./rolka	SWD	rolka	rolka
1600	1200	2100	10	C	8566945	303,65
1600	1200	3300	10	C	8566952	474,80
2900	3300		1	C	8529765	98,50

WKRĘTY I GWOŹDZIE

PAROC XFS 001 (FIRE SPRINGS)

- Wykonane z galwanizowanego drutu wkręty przeznaczone do łączenia płyt z wełny skalnej
- Wkręty mogą występować w długościach od 40 do 240 mm



Długość	Ilość	Gr. dost.	Kod produktu	Cena netto PLN/karton
mm	szt./karton	SWD	karton	karton
40	500	C	8556204	480,60
60	500	C	8556205	606,69
80	500	C	8556206	620,12
100	500	C	8556203	642,81
120	250	B	8556200	354,20
160	250	C	8556201	443,62
200	250	C	8556202	579,59
240	250	C	8556199	799,02

PAROC HEAD PIN (PHP)*

- Gwoździe PHP – przeznaczone są do mocowania izolacji cieplnej i akustycznej do powierzchni kanałów wentylacyjnych metodą tzw. odwrotną.
- Materiał:
blaszka – stal ocynkowana
trzcień – drut pomiedziowany



Długość	Ilość	Gr. dost.	Cena netto PLN/wiaderko
mm	szt./wiaderko	SWD	wiaderko
19,0	1000	B	346,49
22,2	1000	B	353,74
28,5	1000	B	375,52
30,5	1000	B	386,41
38,0	1000	B	404,56
41,0	1000	B	413,52
47,6	1000	B	424,41
50,0	1000	B	428,04
54,0	1000	B	431,66
58,0	1000	B	435,29
60,5	1000	B	437,20
62,0	1000	B	442,53
68,0	500	B	226,70
72,0	500	B	230,33
76,0	500	B	233,95
78,0	500	B	235,77
89,0	500	B	264,80
98,5	500	B	285,70
101,6	500	B	289,32

* Dostępne są również w wersji izolowanej pokryte folią aluminiową lub czarne.



SZCZEGÓLNE WARUNKI DOSTAW PAROC POLSKA SP. Z O.O.

Wydanie 15 stycznia 2024 /TI

I. SKŁADANIE I REALIZACJA ZAMÓWIEŃ

1. Sprzedawca sprzedaje wyroby z wełny skalnej produkowane przez Paroc Polska sp. z o.o. lub inne spółki z Grupy Paroc, w oparciu o potwierdzenie przez Sprzedawcę zamówienie złożone przez Zamawiającego (zwanego dalej również jako „Kupującego”) w oparciu o Ogólne Warunki Sprzedaży Towarów i/lub Usług Paroc Polska sp. z o.o. (dalej jako OWS) dostępne na stronie internetowej Sprzedawcy pod adresem www.paroc.pl. Niniejsze Szczególne Warunki Dostaw Paroc Polska sp. z o.o. (dalej jako SWD) znajdują zastosowanie przed OWS jeśli potwierdzenie zamówienia Sprzedawcy, o którym mowa w pkt 1.4 SWD tak stanowi – SWD są dostępne na stronie internetowej Sprzedawcy pod adresem www.paroc.pl. SWD nie dotyczą umów zawieranych z konsumentami i osobami fizycznymi prowadzącymi działalność gospodarczą zawierającymi umowy bezpośrednio związaną z ich działalnością gospodarczą, gdy z treści tych umów wynika, że nie mają one dla tych osób charakteru zawodowego, wynikającego w szczególności z przedmiotu wykonywanego przez nie działalności gospodarczej, udośćwieńonego na podstawie przepisów o Centralnej Ewidencji i Informacji o Działalności Gospodarczej (dalej również jako „osoby zrównane w prawach z konsumentami”).
Zamówienia należy składać w formie dokumentowej, do Działu Obsługi Klienta Paroc Polska sp. z o.o. (dalej również jako Dział Obsługi Klienta”) na adres e-mail: order.pl@owenscorning.com.
Zamówienie powinno zawierać następujące informacje:
 - 2.1 numer porządkowy zamówienia
 - 2.2 dokładną nazwę (firmę) i dokładny adres (z kodem pocztowym) Kupującego
 - 2.3 nazwę i ilość zamówionego towaru z podaniem jednostki miary;
 - 2.4 ceny towarów wynikające z umówionych cen i rabatów; numer kontraktu; ID projektu lub oferty, na podstawie których udzielono specjalnych warunków cenowych;
 - 2.5 oczekiwany termin i sposób dostawy (zgodnie z pkt. II TERMINY I WARUNKI DOSTAW poniżej);
 - 2.6 dokładny adres (w tym kod pocztowy) miejsca dostawy;
 - 2.7 dane odbiorcy (w tym imię i nazwisko oraz numer telefonu) wraz z upoważnieniem do wydania mu towaru, w przypadku, gdy jest to osoba inna niż Kupujący.
Zamówienie powinno być podpisane przez osobę (osoby) upoważnioną do reprezentowania Zamawiającego oraz opatrzone pieczęcią firmową. W przypadku, gdy adres dostawy jest inny niż adres Zamawiającego, należy dodatkowo podać imię i nazwisko oraz numer telefonu osoby upoważnionej przez Zamawiającego do odbioru towaru zgodnie z zamówieniem.
3. Zamówienia przyjmowane są przez Dział Obsługi Klienta w dni robocze od 8.00-16.00. Dla wyгоды Zamawiającego zamówienia można przesyłać e-mailem 24 godziny na dobę, na adres: order.pl@owenscorning.com. Zamówienia, które wpłyną do godziny 12.00 do Działu Obsługi Klienta, uważane są za zamówienia otrzymane w danym dniu roboczym, zamówienia, które wpłyną po godzinie 12.00 uważane są za otrzymane w dniu następnym.
4. Sprzedawca dołoży wszelkich starań, aby potwierdzić zamówienie w ciągu 24 godzin od jego otrzymania. Sprzedawca może nie przyjąć do realizacji złożonego mu zamówienia lub określić termin jego realizacji inny, niż wskazany w pkt. 2 pkt II. TERMINY I WARUNKI DOSTAW poniżej, jeżeli nie jest w stanie zrealizować złożonego mu zamówienia we wskazanych tam terminach. Sprzedawca dołoży wszelkich starań, aby odpowiedzieć na zamówienie w ciągu 24 godzin od jego otrzymania – brak odpowiedzi Sprzedawcy w terminie 48 godzin od dnia otrzymania zamówienia oznacza brak zawarcia umowy na dostawę towarów. W takiej sytuacji Sprzedawca nie jest zobowiązany, a Kupujący uprawniony do żądania, wykonania złożonego zamówienia. Brak uwag Kupującego do treści potwierdzenia zamówienia w ciągu 24 godzin od otrzymania go od Sprzedawcy, jest jednoznaczny z akceptacją przez Kupującego, określonych w potwierdzeniu zamówienia warunków transakcji oraz stosowania OWS, a także SWD, jeśli potwierdzenie zamówienia Sprzedawcy tak stanowi.
5. Sprzedawca nie ponosi odpowiedzialności za błędy Zamawiającego w treści składanych zamówień.

II. TERMINY I WARUNKI DOSTAW

1. Wszystkie towary wysyłane są w opakowaniach fabrycznych zgodnie ze specyfikacją podaną w Cenniku Produktów Izolacji Technicznych (dalej również jako „cennik”) dostępnym na stronie internetowej Sprzedawcy pod adresem www.paroc.pl.
2. Ze względu na termin dostawy produkty podzielone są na następujące grupy:

GRUPA DOSTAW	RODZAJ DOSTAWY	CZAS DOSTAWY
A	SZYBKIE	3 dni robocze
B	STANDARDOWE	5 dni roboczych
C	SPECJALNE	po potwierdzeniu terminu

Przy zamówieniach mieszanych (produkty z dwóch lub trzech grup dostaw) dla całego zamówienia zawsze obowiązują czas dostawy dla produktów z grupy o najdłuższym terminie realizacji zamówienia. Dokładne oznaczenie przynależności poszczególnych wyrobów do odpowiednich grup dostaw znajduje się w cenniku. Produkty o innych wymiarach, niż podane w cenniku wymagają potwierdzenia możliwości produkcji, czasu dostawy oraz ceny, produkty te należą do grupy dostaw C. Z zastrzeżeniem pkt. 3.1, minimalną jednostką zamówienia dla wyrobów jest paleta (wysoka lub niska), paczka, rolka lub karton. Przy czym, przy zamówieniu innej jednostki magazynowej niż paleta, obowiązuje opłata 10,00 PLN netto za sztukę doliczana jednorazowo do każdego zamówienia dotyczy produktów grupy dostaw A i B. Nie dotyczy produktów z grupy dostaw C. Każdorazowo możliwość dostaw wymaga potwierdzenia przez Dział Obsługi Klienta.

- 3.1 Wszystkie towary określone w cenniku są oznaczone jako należące do grupy towarów standardowych albo specjalnych. Zakup towarów specjalnych jest obciążony dopłatą w wysokości:
Izolacje Techniczne (patrz tabela) minimalna wielkość zamówienia to 1,5 tony. Poniżej minimalnej wielkości wartość dopłaty wynosi 1500,00 PLN+VAT/SKU
Powyższe dotyczy grupy dostaw C i innych niż wymienionych produktów, a możliwych do produkcji, po uprzednim potwierdzeniu przez Dział Obsługi Klienta. Minimalne jednostki zamówienia dotyczące produktów TI Paroc dostępne są w tabeli stanowiącej integralną część SWD.
Określone minimalne jednostki nie wykluczają obowiązującego minimum transportowego i innych dopłat określonych w SWD.
4. Dostawy realizowane są do miejsca wskazanego przez Zamawiającego w następujący sposób:
 - dostawy samochodowe organizowane przez Sprzedawcę w ramach formuły „franco”; organizowane przez Sprzedawcę i na jego koszt do miejsca przeznaczenia wskazanego w zamówieniu; ryzyko utraty lub uszkodzenia towaru przechodzi na Kupującego w momencie wydania towaru Kupującemu lub osobie przez niego upoważnionej, albo;
 - dostawy na środki transportowe podstawiane przez Zamawiającego w ramach tzw. „odbiorów własnych”; ryzyko utraty lub uszkodzenia towaru przechodzi na Kupującego w momencie wydania towaru Kupującemu lub osobie, której powierzył odbiór towaru od Sprzedawcy

A. Dostawy w formule „franco” - koszty opłacone do miejsca przeznaczenia.

1. W formule „franco” realizowane są następujące dostawy:
 - Cało-samochodowe o objętości min. 80 m³, lub ich krotkość,
 - o objętości poniżej 80 m³, o ile ich wartość netto jest wyższa niż 12 000,00 PLN,

Przypadki szczególnych dostaw w formule „franco”.

- 1.1. Jeśli Zamawiający (na jednym zamówieniu) spełnia SWD dostawy „franco” dla Izolacji Technicznych (określone w niniejszym dokumencie SWD), to możliwe jest, (bez dodatkowych opłat), dopełnienie samochodu produktami z grupy Izolacji Budowlanych. Wymaga to potwierdzenia przez Dział Obsługi Klienta.
- 1.2. Jeśli Zamawiający (na jednym zamówieniu) spełnia SWD warunki dostawy „franco” dla Izolacji Budowlanych (patrz SWD Izolacji Budowlanych), to możliwe jest, (bez dodatkowych opłat), dopełnienie samochodu produktami z grupy Izolacji Technicznych. Wymaga to potwierdzenia przez Dział Obsługi Klienta.
2. Dostawę uznaje się za zrealizowaną z chwilą dostarczenia towaru do miejsca dostawy i przekazania dokumentów przewoźcy Zamawiającemu lub osobie przez niego upoważnionej.
3. W przypadku transportu samochodowego rozładunek towaru musi zostać zakończony w ciągu 3 godzin od chwili przyjazdu do miejsca przeznaczenia pod warunkiem, że samochód przyjechał w uzgodnionym dniu roboczym, w godzinach od 8.00 do 16.00. Sprzedawca może obciążyć Zamawiającego dodatkowymi opłatami w przypadku przekroczenia powyższego czasu rozładunku w wysokości 200,00 PLN za każdą kolejną godzinę powyżej 3 godzin.
4. Dostawy samochodowe według formuły „franco” będą realizowane tylko wtedy, gdy do miejsca dostawy możliwy jest dojazd środkami transportowymi organizowanymi przez Sprzedawcę. W przypadku braku takiego dojazdu dostawa będzie postawiona do dyspozycji Zamawiającego w najbliższym miejscu umożliwiającym rozładunek określonym przez Sprzedawcę.
5. Koszty wyładunku pokrywa Zamawiający.

B. Odbiory własne z formułą „loco magazyn Sprzedawcy”.

1. Sprzedawca dostarcza wyroby na środki transportowe podstawione przez Zamawiającego do magazynów wskazanych przez Sprzedawcę w potwierdzeniu zamówienia.
2. Sprzedawca organizuje załadunek towarów na środki transportowe i pokrywa koszty załadunku.

- 2.1 W przypadku odbioru przez Kupującego partii towaru obejmującej mniej niż 35 m³ dowolnego towaru, Kupujący jest zobowiązany do zapłacenia Sprzedawcy opłaty dodatkowej w wysokości 200,00 PLN + VAT.
3. Sprzedawca nie pokrywa pozostałych kosztów związanych z transportem i rozładunkiem.
4. Dostawę uznaje się za zrealizowaną z chwilą dokonania załadunku towaru na podstawiony środek transportu, na terenie magazynów Sprzedawcy. Termin załadunku zostaje potwierdzony na piśmie przez Sprzedawcę i osobę odbierającą towar w imieniu Kupującego.
5. Produkty z wełny skalnej należy przewozić krytymi środkami transportu z zachowaniem obowiązujących przepisów w transporcie samochodowym. Produkty z wełny skalnej powinny być zabezpieczone przed zawilgoceniem i opadami atmosferycznymi. Opakowania należy ustawiać tak, aby otuliny i maty znajdowały się w pozycji stojącej, zaś płyty znajdowały się w pozycji leżącej, układając je na całej powierzchni i wysokości środka transportowego. Opakowania powinny być zabezpieczone przed przesuwaniami i uszkodzeniami mechanicznymi. Podstawione środki transportowe powinny być uprzątnięte oraz powinny posiadać otwierane burty (otwierane boki) w celu zapewnienia bezpiecznego załadunku i rozładunku wyrobów.
6. W przypadku nieodebrania przez Zamawiającego towaru w terminie wskazanym w potwierdzeniu zamówienia Zamawiający zostanie obciążony karą umowną w wysokości 20,00 PLN/ m³ nieodebranego zamówienia, za każdy kolejny tydzień magazynowania. W przypadku anulowania zamówienia po terminie odbioru, dodatkowo zamawiający zostanie obciążony kosztami zgodnie z zasadami w punkcie IV.
7. Kupujący, przewoźnik działający na jego zlecenie lub adresat dostawy wskazany w zamówieniu są zobowiązani do potwierdzenia wydania im towaru czytelnym podpisem [wraz z podaniem danych identyfikujących osobę przyjmującą towar]
8. Sprzedawca lub przewoźnik działający na jego zlecenie mogą odmówić wydania towaru, jeżeli osoba działająca w imieniu Kupującego nie przedstawi odpowiedniego umocowania do odbioru towaru.
9. Sprzedawca nie jest zobowiązany do udziału przy rozładunku towarów.

III. USŁUGI DODATKOWE

1. Na życzenie Zamawiającego Sprzedawca może zorganizować dostawę towaru zgodnie z formułą „franco” o objętości poniżej 80 m³ za dodatkową dopłatą w wysokości 1 000 PLN dla zamówień o wartości poniżej 12 000,00 PLN. Każdorazowo możliwość dostaw wymaga potwierdzenia przez Dział Obsługi Klienta.
2. Na życzenie Zamawiającego Sprzedawca może zorganizować wysyłkę kurierską towarów z grupy A - Szybkie za dodatkową opłatą 20,00 PLN za każdy karton lub paczkę (oferta dotyczy tylko otulin oraz akcesoriów). Każdorazowo możliwość taka wymaga jednak potwierdzenia przez Dział Obsługi Klienta.
3. Na życzenie Zamawiającego Sprzedawca może dostarczyć, zgodnie z formułą „franco”, produkty szybciej niż potwierdzony termin, za dodatkową opłatą 250,00 PLN, wymaga to jednak potwierdzenia przez Dział Obsługi Klienta. Powyższa dopłata nie wyklucza innych dopłat.
4. Na życzenie Zamawiającego Sprzedawca może dostarczyć zamówienie - po potwierdzeniu przez Dział Obsługi Klienta - na wskazaną przez Zamawiającego dokładną godziną rozładunku:
 - 4.1. w okresie wskazanym przez Kupującego 4 godzin (okienka 4 godzin) za dodatkową opłatą 200,00 PLN+VAT
 - 4.2. o wskazanej przez Kupującego godzinie (z tolerancją +/-30 minut) za dodatkową opłatą 300,00 PLN+VAT
5. Na życzenie Zamawiającego Sprzedawca może dostarczyć towary o objętości poniżej 80 m³, o ile ich wartość netto zamówienia jest wyższa niż 12 000,00 PLN, do dwóch miejsc rozładunku, pod warunkiem, że odległość między nimi nie przekracza 10 km.
6. Możliwe jest również dostarczenie towaru do kolejnych miejsc rozładunku za opłatą (max trzy miejsca) 250,00 PLN pod warunkiem, że maksymalna odległość między wszystkimi wskazanymi miejscami nie przekracza 30 km. W przypadku przekroczenia limitu km, Sprzedawca obciąży Kupującego dodatkowymi opłatami zastosowanymi przez przewoźnika. Każdorazowo możliwość dostaw wymaga potwierdzenia przez Dział Obsługi Klienta
7. Przewidziane opłaty za usługi dodatkowe sumują się. Kupujący może być obciążony niezależnie każdą z powyższych opłat w przypadku skorzystania z kilku usług przy okazji jednej dostawy.

IV. ANULOWANIE I ZMIANA ZAMÓWIEŃ

Zamawiający może zmienić lub anulować zamówienie (odstąpić od umowy dostawy towarów objętych danym zamówieniem) na następujących warunkach:
PRODUKTY Z GRUPY A - SZYBKIE - zmiana lub anulowanie zamówienia możliwa jest w ciągu 24 godzin od momentu potwierdzenia realizacji zamówienia przez Sprzedawcę

PRODUKTY Z GRUPY B -

STANDARDOWE - zmiana lub anulowanie zamówienia możliwa jest w ciągu 24 godzin od momentu potwierdzenia realizacji zamówienia przez Sprzedawcę. Jeśli nastąpi sytuacja opisana powyżej to czas realizacji zamówienia naliczany jest na nowo. Po tym czasie zmiana lub anulowanie zamówienia obciążone będzie dodatkową opłatą w wysokości 50% wartości zamówienia.

PRODUKTY Z GRUPY C -

SPECJALNE - zmiana lub anulowanie zamówienia możliwa jest w ciągu 24 godzin od momentu potwierdzenia realizacji zamówienia przez Sprzedawcę. Jeśli nastąpi sytuacja opisana powyżej to czas realizacji zamówienia naliczany jest na nowo. Po tym czasie zmiana lub anulowanie zamówienia obciążone będzie dodatkową opłatą w wysokości 100% wartości zamówienia oraz kosztami magazynowania tych produktów w wysokości 10% wartości zamówienia.

Każdorazowa zmiana zamówienia musi dla swej skuteczności zostać potwierdzona przez Sprzedawcę. Postanowienia pkt 1 pkt 2-5 SWD stosuje się odpowiednio.

Ostateczny możliwy termin dokonywania zmian w zamówieniach to godzina 15:00 na 3 dni robocze przed potwierdzoną datą dostawy.

- 4.1 Każda dodatkowa zmiana (adresu, terminu dostawy, ilości) lub anulowanie zamówienia (po upływie 24 godzin od momentu potwierdzenia jego realizacji), będzie dodatkowo obciążone opłatą manipulacyjną w wysokości 50,00 PLN, a czas realizacji zamówienia naliczany jest na nowo.
- 4.2 Zmiana adresu dostawy po podjęciu towaru –czyli „przekierowanie auta” w trakcie transportu, jest możliwe, jeśli wskazane miejsce rozładunku nie jest położone od poprzedniego dalej niż 30 km. Zmiana będzie dodatkowo obciążona opłatą 600,00 PLN +VAT.
- 4.3 W przypadku przekierowania, nowy adres musi być potwierdzony protokołem (odniesienie do numeru zamówienia/lub dokumentu dostawy Sprzedawcy, zawierającym nowy adres, nazwisko przedstawiciela firmy odbierającej towar) podpisanym przez przedstawiciela przewoźnika (kierowcę) oraz osobę odbierającą towar. Każdorazowo możliwość dostaw wymaga potwierdzenia przez Dział Obsługi Klienta.

V. PROCEDURA REKLAMACJI

1. Zamawiający ma obowiązek potwierdzić odbiór przesyłki oraz starannie sprawdzić jej stan niezwłocznie po jej otrzymaniu, jednak nie później niż w następnym dniu roboczym.
2. Sprzedawca nie ponosi odpowiedzialności za zaginione lub uszkodzone produkty, jeżeli powyższy fakt nie zostanie zgłoszony w formie pisemnej w ciągu 3 dni roboczych od dnia odbioru dostawy.
3. Sprzedawca nie ponosi odpowiedzialności za braki ilościowe jak również za straty wynikające z nieprawidłowego transportu w ramach „odbiorów własnych” oraz złego składowania.
4. Sprzedawca nie ponosi odpowiedzialności za błędy Zamawiającego oraz za błędy projektowe i wykonawcze Reklamacje dotyczące niedoborów ilościowych muszą być zgłoszone niezwłocznie, jednakże nie później niż w ciągu 3 dni roboczych od dnia odbioru towaru, w formie pisemnej, z załączoną dokumentacją zakupu i etykietą reklamowanej partii towaru.
5. W przypadku, gdy dostawa odbywa się przy udziale przewoźnika wszelkie ubytki lub uszkodzenia towaru muszą być stwierdzone protokołem podpisanym przez przedstawiciela przewoźnika (kierowcę). W przypadku braków ilościowych protokół musi zawierać rozbieżności pomiędzy faktycznie dostarczonym towarem, a dokumentacją WZ, Listem Przewozowym.
6. Sprzedawca będzie rozpatrywał reklamacje ilościowe w możliwie krótkim terminie, nieprzekraczającym 5 dni roboczych od dnia zgłoszenia reklamacji.
7. W przypadku uznania przez Sprzedawcę reklamacji

ilościowej uzupełnienie brakującej ilości towaru nastąpi w terminie uzgodnionym z Zamawiającym i nieprzekraczającym 30 dni od zgłoszenia reklamacji.

8. Reklamacje jakościowe należy zgłaszać niezwłocznie, jednak nie później niż w terminie 3 dni roboczych od dnia, w którym wykrycie wady było możliwe.
9. W przypadku zgłoszenia reklamacji jakościowej Zamawiający ma obowiązek zabezpieczyć reklamowane wyroby do dyspozycji Sprzedawcy przez okres 7 dni roboczych od dnia dokonania zgłoszenia oraz umożliwić przedstawicielowi Sprzedawcy dokonanie oględzin i pobranie próbek.
10. Sprzedawca będzie rozpatrywał reklamacje jakościowe w możliwie krótkim terminie, nie dłuższym niż 21 dni robocze od dnia zgłoszenia reklamacji.
11. Podstawą rozpoznania zgłoszonych reklamacji jakościowych są obowiązujące normy i aprobaty

VI. INNE

W przypadku gdy Zamawiający zalega z płatnościami lub jego limit kredytowy został przekroczony, Sprzedawca może zawiesić przyjmowanie nowych zamówień i realizację już potwierdzonych. Zaległości płatnicze uprawniają również Sprzedawcę do anulowania przyjętych i potwierdzonych zamówień, lecz niewykonanych zamówień, nie później niż w terminie 3 miesięcy od dnia potwierdzenia zamówienia przez Sprzedawcę. Termin realizacji zamówień zawieszonych w toku ich realizacji będzie ustalany indywidualnie. W przypadku zaistnienia „siły wyższej” (jak zdefiniowane w OWS) Sprzedawca zastrzega sobie prawo dokonania zmiany potwierdzonych wcześniej terminów dostaw i realizacji zamówień, a także możliwość odstąpienia od umowy sprzedaży partii towaru, której dostawę przyjął do realizacji w terminie 3 miesięcy od dnia wystąpienia „siły wyższej”. W przypadku poniesienia przez Sprzedawcę szkody przekraczającej zastrzeżone w niniejszych SWD kary umowne, Zamawiający zobowiązany jest do ich naprawienia na zasadach ogólnych określonych w kodeksie cywilnym. W zakresie nieuregulowanym niniejszymi SWD stosuje się postanowienia OWS.

TABELA: MINIMALNE JEDNOSTKI ZAMÓWIENIA WG PAROC SWD

	Grupa produktu	Nazwa produktu	Grupa dostaw		Produkty specjalne C
			A	B	
Rozwiązania do izolacji HVAC	PAROC Maty	PAROC Hvac Lamella Mat AluCoat	1 PL	1 PL	2 PL
		PAROC Hvac Lamella Mat BlackCoat	1 PL	1 PL	2 PL
		PAROC Hvac Lamella Mat AluCoate Fix	1 PL	1 PL	2 PL
		PAROC Hvac Mat AluCoat	1 PL	1 PL	1500 kg, do pełnych palet
	PAROC Otuliny	PAROC Hvac Section AluCoat T	1 PL	1 PL	1 PL
		PAROC Hvac Combi AluCoat T	1 PL	1 PL	1 PL
		PAROC Hvac Bend AluCoat T	1 Paczka	1 Paczka	1 paczka
	PAROC Płyty do izolacji akustycznej	PAROC InVent 60 N1, PAROC InVent 60 N1/N1	1 PL	1 PL	1500 kg, do pełnych palet
		PAROC InVent 60 N3, PAROC InVent 60 N3/N3	1 PL	1 PL	1500 kg, do pełnych palet
		PAROC InVent 80 N1, PAROC InVent 80 N3	1 PL	1 PL	1500 kg, do pełnych palet
		PAROC InVent 40 G9, 60 G9, 80 G9	1 PL	1 PL	1500 kg, do pełnych palet
		PAROC InVent 60 G9/G9	1 PL	1 PL	1500 kg, do pełnych palet
	PAROC Płyty specjalne	PAROC Fireplace Slab 80 AL1	1 PL	1 PL	1500 kg, do pełnych palet
	PAROC System izolacji przeciwogniowej	PAROC Pyrotech Slab 160	1 PL	1 PL	1500 kg, do pełnych palet
		PAROC Pro Lamella Mat 80 AluCoat	1 PL	1 PL	2 PL
		PAROC Fire Steel Protect, PAROC Fire Steel Protect N1 AluCoat	1 PL	1 PL	1500 kg, do pełnych palet

*produkty kat. C poniżej określonego minimum obejmuje dopłata 1500,00 PLN/SKU (&3.1).

KONTAKT (SPRZEDAŻ)

Izolacje Techniczne HVAC - sprzedaż

Szefowie Regionów odpowiadają za sprzedaż oraz udzielają informacji technicznych na temat produktów i rozwiązań.

Format naszych adresów e-mail to: imię.nazwisko@owenscorning.com

1

Joanna Kałużna-Mika

+48 608 69 70 04

2

Roman Gucia

+48 604 06 59 17

3

Tomasz Reizer

+48 723 331 027

4

Maciej Jamanek

+48 608 69 70 03



Markę PAROC® tworzą efektywne energetycznie i odporne ogniowo rozwiązania izolacyjne z wełny kamiennej, wykorzystywane w nowych i modernizowanych budynkach, zakładach przemysłowych, a także w branży stoczniowej i offshore. Za naszymi produktami kryje się ponad 80 lat doświadczeń w produkcji wełny kamiennej, ekspercka wiedza techniczna oraz innowacyjność naszych inżynierów.

Oferta Izolacji Budowlanych obejmuje szeroki wybór produktów i rozwiązań wykorzystywanych jako klasyczne ocieplenie budynków. Wyroby należące do tej rodziny znajdują zastosowanie głównie jako izolacja termiczna, przeciwogniowa i akustyczna ścian zewnętrznych, dachów, stropów międzykondygnacyjnych oraz ścianek działowych.

W ofercie Izolacji Technicznych znaleźć zaś można rozwiązania z zakresu izolacji termicznej, przeciwogniowej i akustycznej dedykowane systemom HVAC, instalacjom przemysłowym, a także do budowy statków i platform wiertniczych.

Aby dowiedzieć się więcej, odwiedź stronę www.paroc.pl

Zawarte tutaj informacje techniczne zostały dostarczone nieodpłatnie oraz bez żadnych zobowiązań; przekazywane i akceptowane są na wyłączne ryzyko osoby otrzymującej. Ponieważ warunki użytkowania mogą się różnić i są niezależne od nas, firma Paroc nie poświadcza ani nie odpowiada za dokładność i wiarygodność danych związanych z konkretnym zastosowaniem żadnego z opisanych tutaj produktów. Firma Paroc zastrzega sobie prawo do zmian niniejszego dokumentu bez wcześniejszego powiadomienia. PAROC jest zastrzeżonym znakiem towarowym firmy Paroc Group Oy.

Lipiec 2024 r.
1083TIPO0724
© Paroc 2024

