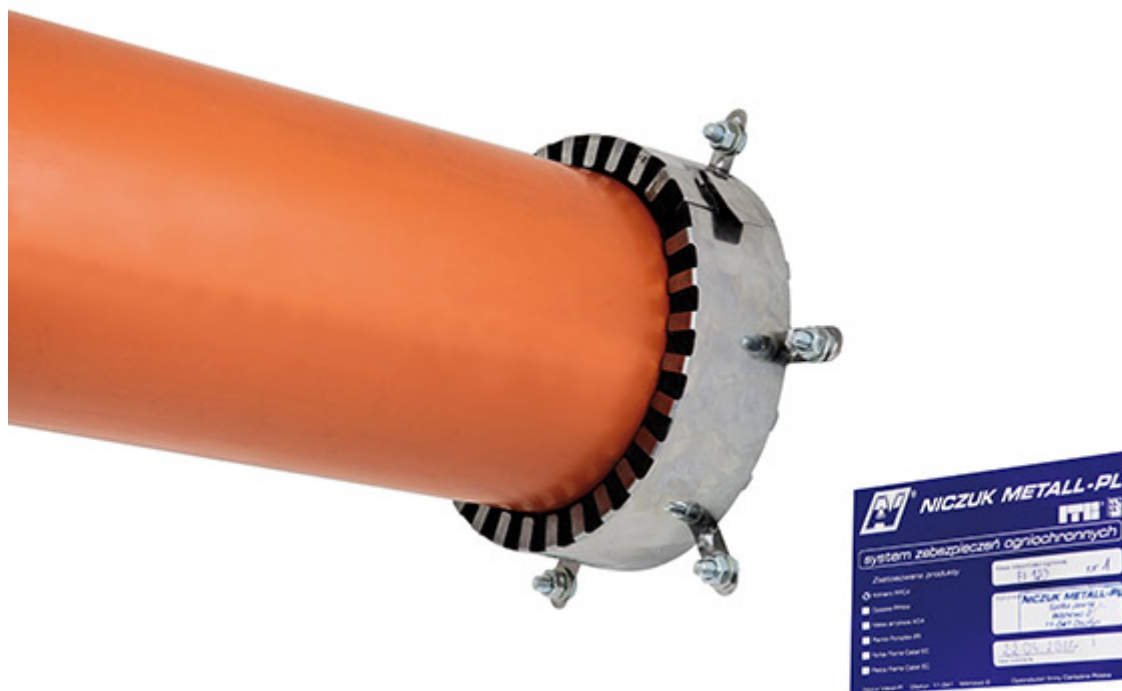
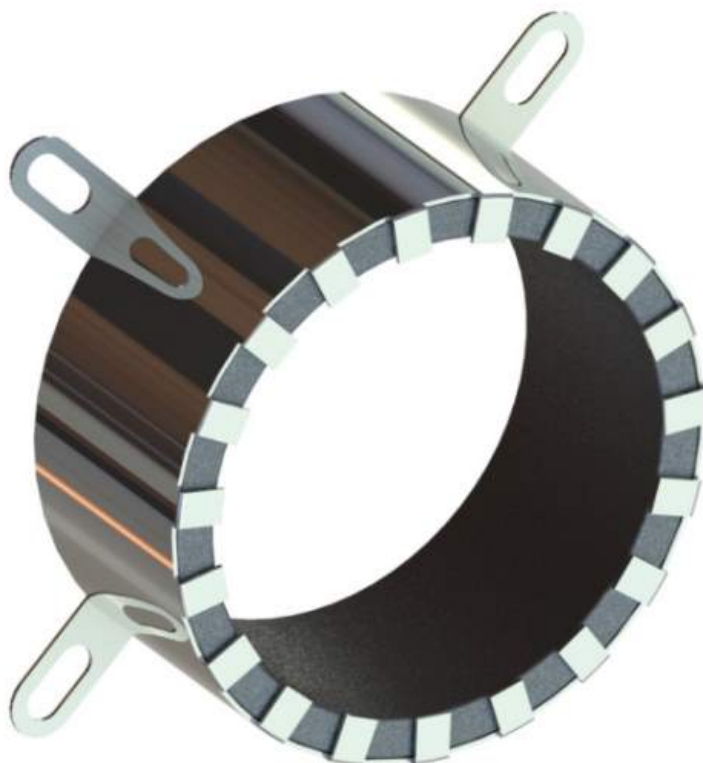


KOŁNIERZE OGNIOPHONNE (KO)

- **Zastosowanie:** przeznaczone do ogniochronnego uszczelniania przejść:
 - - rur palnych,
 - - rur stalowych i miedzianych izolowanych otuliną z pianki syntetycznej
 - przez przegrody rozdzielania pożarowego.
- **Montaż:**
 - - w ścianach - dwa kołnierze (po obu stronach ścianach),
 - - w stropach - jeden kołnierz (od dołu stropu),
 - Wolne przestrzenie, do szerokości 5mm, pomiędzy otworem w ścianie lub stropie a rurą lub zewnętrzną otuliną izolacyjną rury należy wypełnić akrylową masą ogniochronną.
 - Szczeliny o szerokości większej niż 5 mm należy wypełnić zaprawą cementową lub gipsową.
 - Szczegółowe zasady montażu i zakres stosowania określone są w Aprobacie Technicznej.
 - W celu przeprowadzenia szkolenia i uzyskania Licencji Wykonawcy należy skontaktować się z przedstawicielem firmy Niczuk Metall-PL.

KOŁNIERZE OGNIOPHONNE (KO)

Średnica zewnętrzna rury D [mm]	Wymiary kołnierza A x g [mm] L [mm] K [mm]			Ilość mocowań	Średnica i długość kołka [mm]	Masa [kg]	Oznaczenie do zamówienia	Numer katalogowy
25	111	95	60x2,0	2	M6x60	0,08	KO-25	80620002500
32	120	104	60x2,0	2	M6x60	0,09	KO-32	80620003200
40	124	108	60x2,5	2	M6x60	0,10	KO-40	80620004000
48	135	119	60x4,0	2	M6x60	0,13	KO-48	80620004800
50	140	124	60x6,0	3	M6x60	0,20	KO- 50	80620005000
68	150	134	60x6,0	3	M8x80	0,21	KO-68	80620006800
82	166	150	60x6,0	3	M8x80	0,24	KO-82	80620008200
110	176	160	60x9,5	4	M8x80	0,42	KO-110	80620011000
125	196	180	60x9,5	4	M8x80	0,56	KO-125	80620012500
135	208	192	60x9,5	4	M8x80	0,57	KO-135	80620013500
160	250	234	60x17,0	6	M8x80	0,95	KO-160	80620016000
200	331	315	190x18,0	7	M8x80	4,00	KO-200	80620020000
250	381	365	190x24,5	8	M8x80	6,10	KO-250	80620025000
315	431	415	190x28,5	11	M8x80	8,00	KO-315	80620031500
350	480	464	190x28,5	12	M8x80	8,70	KO-350	80620035000
400	532	514	190x28,5	14	M8x80	9,66	KO-400	80620040000



KOŁNIERZE OGNIOPHONNE (KO)

