

Kanały i kształtki
stalowe i elastyczne

Produkty dachowe
ścienne i tłumiące

Produkty
nawiewne i wywiewne

Produkty
uzupełniające

Produkty dla wentylacji i oddymiania

www.klimat-pro.pl — info@klimat-pro.pl

KIM JESTEŚMY

KLIMAT PRO to marka należąca do KLIMAT SOLEC Sp. z o.o., która oferuje szeroką gamę produktów dla wentylacji i oddymiania. Produkty KLIMAT PRO są dostarczane do bardzo różnorodnych obiektów: galerii handlowych, aquaparków, hoteli, zakładów produkcyjnych, chemicznych, drukarni oraz silosów.

CO NAS WYRÓŻNIA

- produkcja pełnej gamy elementów wentylacyjnych,
- produkcja niestandardowych elementów wentylacyjnych,
- wsparcie techniczne doświadczonych projektantów i konstruktorów,
- badania produktów prowadzone we własnym, nowoczesnym Laboratorium Produktów HVAC,
- stała kontrola jakości produkowanych wyrobów.

BADANIA I ROZWÓJ

Dział B+R pracuje nad nowymi produktami oraz optymalizacją obecnie oferowanych rozwiązań, w tym nad zmniejszeniem oporów w instalacjach, zmniejszeniem energochłonności czy ustaleniem zasad doboru produktów. Dział posiada bardzo dobrze wyposażone Laboratorium Produktów HVAC, w którym badane są prototypy nowych oraz ulepszanych produktów. Dział B+R współpracuje z Uniwersytetem Technologiczno - Przyrodniczym w Bydgoszczy na wielu etapach wdrażania nowych produktów.

CHARAKTERYSTYKA DZIAŁU

- badania produktów w Laboratorium Produktów HVAC,
- badania ciągów wentylacyjnych na budowach,
- współpraca z Uniwersytetem Technologiczno - Przyrodniczym w Bydgoszczy.

PRODUKTY KLIMAT PRO

20.000m² WYTWARZANYCH PRODUKTÓW
PROSTOKĄTNYCH W MIESIĄCU

40.000m² WYTWARZANYCH PRODUKTÓW
SPIRO W MIESIĄCU

7.500m² POWIERZCHNI
HAL PRODUCYJNYCH

100% PRODUKTÓW
PRODUKOWANYCH W POLSCE

245 TYPOSZEREGÓW PRODUKTÓW
W OFERCIE KLIMAT PRO

NIESTANDARDOWE PRODUKTY

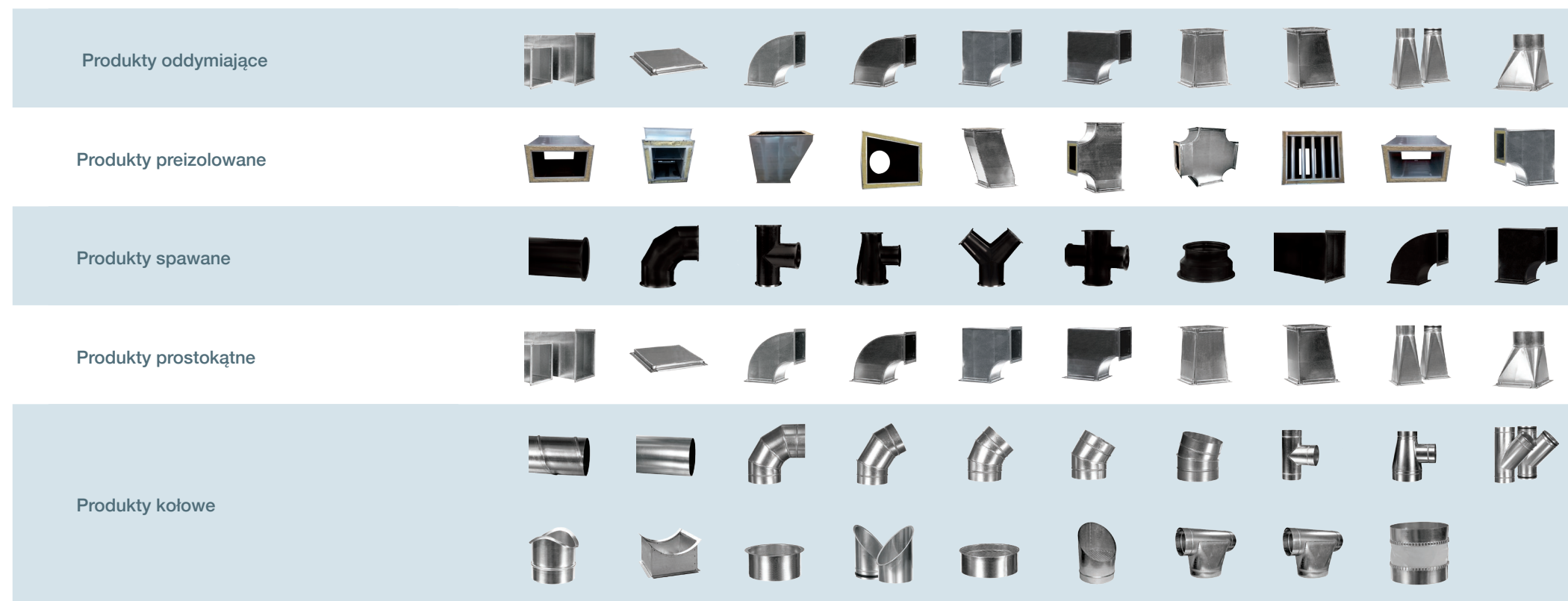
KLIMAT PRO jest w stanie wykonać dużą gamę produktów z branży wentylacyjnej spoza oferty katalogowej, a także produktów spoza branży wentylacyjnej. Firma dysponuje wieloma specjalistycznymi maszynami do obróbki blach, a bogaty park spawalniczy pozwala wykonywać prace spawalnicze w bardzo szerokim spektrum.

ZAPLECZE PRODUKCYJNE

- maszyny pozwalające na obróbkę materiałów z różnych rodzajów stali,
- urządzenia spawalnicze pozwalające na spawanie różnych rodzajów stali o zróżnicowanej grubości,
- zautomatyzowana malarnia proszkowa oraz malarnia na mokro realizuje usługi malowania w dowolnym kolorze RAL,
- własna ślusarnia,
- dział wytrawiania stali,

- zoptymalizowane procesy produkcyjne,
- System Zarządzania Jakością ISO 9001, ISO 14001, ISO 18001,
- wykwalifikowany personel, w tym certyfikowani spawacze,
- kontrola jakości.

KANAŁY I KSZTAŁTKI
STALOWE I ELASTYCZNE



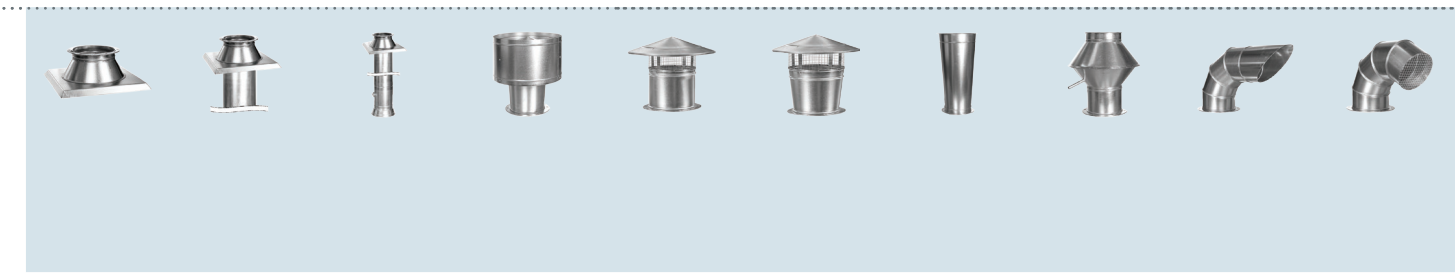
OC	Brak okładzin ppoż.	E_{200} 120h ₀ S1500 single	Oznakowanie CE	Znak budowlany B			
	Izolacja wełną mineralną bez płaszczu	Izolacja wełną mineralną z płaszczem z blachy	OC	Znak budowlany B			
OC	KO	CZ	AL	Alucynk Cor-Ten	Szczelność D	Znak budowlany B	Ciśnienie -4000Pa/+7000 Pa
OC	KO	CZ	AL	Inne materiały	Korozyjność do C5	Szczelność A, B, C, D	Znak budowlany B
OC	KO	CZ	AL	Inne materiały	Korozyjność do C5	Szczelność A, B, C, D	Znak budowlany B

Przewody elastyczne (flex)



Izolacja akustyczna	Izolacja termiczna	Elastyczność	Odporność na skręcanie	Znak budowlany B			
---------------------	--------------------	--------------	------------------------	------------------	--	--	--

PRODUKTY DACHOWE,
ŚCIENNE I TŁUMIĄCE



Prostokątne	Kołowe	Izolacja akustyczna	Izolacja cieplna	Znak budowlany B			
-------------	--------	---------------------	------------------	------------------	--	--	--

Tłumiki akustyczne



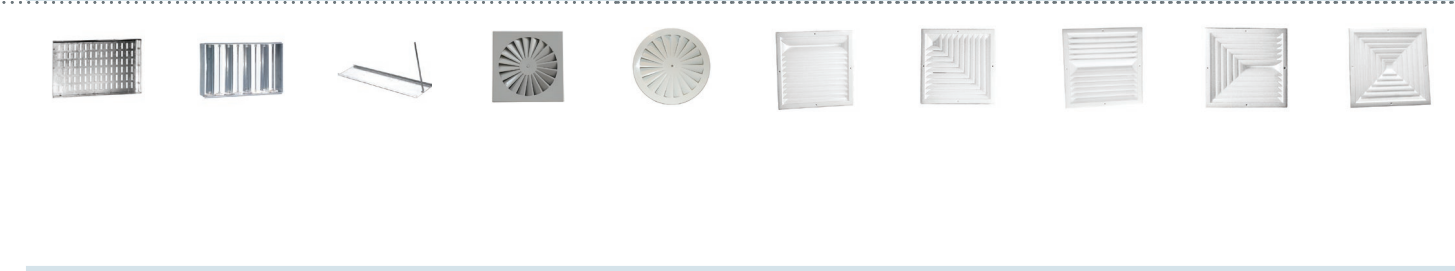
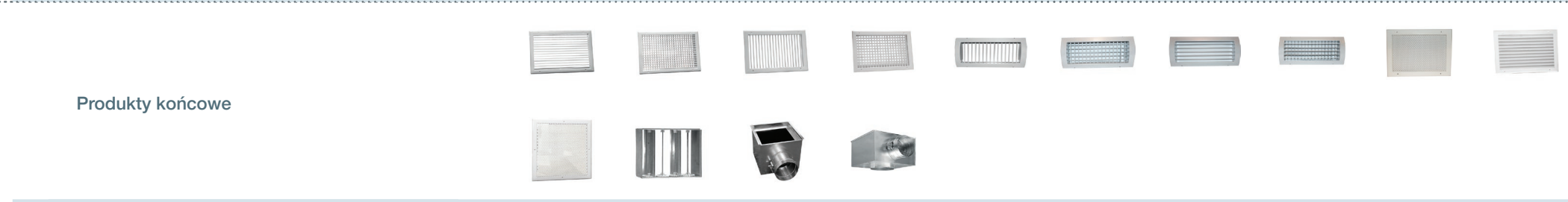
Prostokątne	Kołowe	OC	KO	Redukcja hałasu o częstotliwościach niskich, średnich, wysokich			Znak budowlany B
-------------	--------	----	----	---	--	--	------------------

Przepustnice regulacyjne



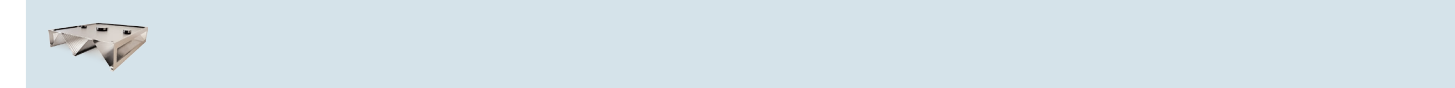
Prostokątne	Kołowe	Jedno-płaszczyznowe	Wielo-płaszczyznowe	Znak budowlany B			
-------------	--------	---------------------	---------------------	------------------	--	--	--

PRODUKTY
NAWIEWNE I WYWIEWNE



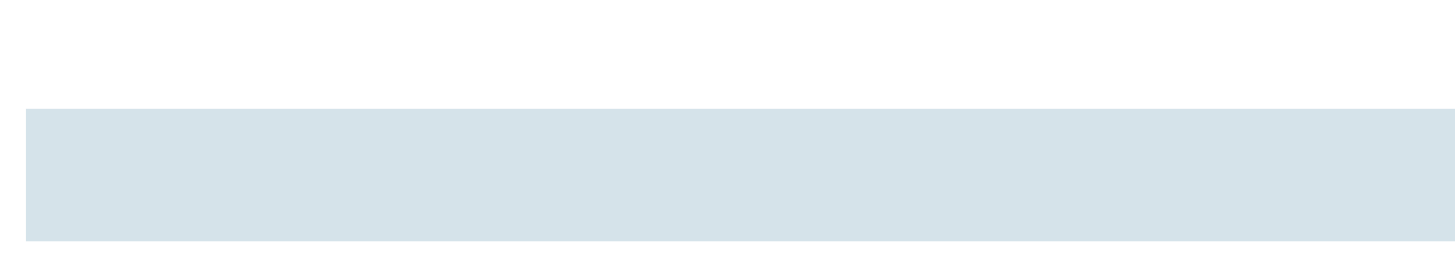
OC	KO	CZ	AL	Izolacja	Wszystkie kolory RAL	Znak budowlany B	
----	----	----	----	----------	----------------------	------------------	--

Okapy wentylacyjne



KO	Filtry	Oświetlenie	Rynny ociekowe	Znak budowlany B			
----	--------	-------------	----------------	------------------	--	--	--

PRODUKTY
UZUPEŁNIAJĄCE



Nachylenie do 7°	Dowolna konfiguracja	Eliminacja drgań	Materiał z recyklingu	Ochrona UV	Max. obciążenie 400 KG	Znak budowlany B	
Kolnierze	Drzwi powietrzno-szczelne						

PRZYKŁADOWE REALIZACJE

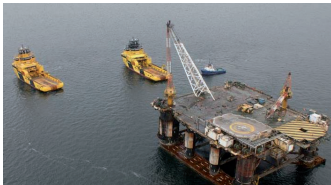


źródło: plk-sa.pl

DWORZEC ŁÓDŹ FABRYCZNA

LOKALIZACJA: ŁÓDŹ

- pełna gama produktów wentylacji bytowej z blachy stalowej ocynkowanej,
- produkty oddymiające kZO o klasie odporności ogniowej E₆₀₀ 120h₀ S1500 single.



PLATFORMA WIERTNICZA

LOKALIZACJA: MORZE PÓŁNOCNE

- produkty spawane z blachy kwasoodpornej 316L (grubość 3mm) izolowane wełną mineralną,
- produkty z blachy stalowej ocynkowanej X51Z275 (grubość 1 mm).



CUKROWNIA

LOKALIZACJA: ŚRODA WIELKOPOLSKA ORAZ NAKŁO

- produkty spawane z blachy kwasoodpornej,
- produkty spawane z blachy czarnej malowanej.



PAPIERNIA SAPPI ALFELD

LOKALIZACJA: NIEMCY

- produkty spawane o dużych przekrojach z blach: kwasoodpornej, alucynku, Cor-Ten A,
- wielowarstwowa izolacja technologiczna wraz z płaszczem ochronnym z blachy aluminiowej,
- konstrukcje wsporcze do montażu kanałów wentylacyjnych.



LOTNISKO F. CHOPINA

LOKALIZACJA: WARSZAWA

- pełna gama produktów wentylacji bytowej.



INNOWACYJNO-NAUKOWE CENTRUM BADAŃ ROLNICZYCH INCBR

LOKALIZACJA: PUŁAWY

- okapy niestandardowe z automatyką, wykonane z blachy kwasoodpornej.



źródło: bydgoszcz.gazeta.pl

INKUBATOR PRZEDSIĘBIORCZOŚCI

LOKALIZACJA: BYDGOSZCZ

- pełna gama produktów wentylacji bytowej,
- kanały i kształtki preizolowane,
- podpory dachowe.



KAMPUS UNIWERSYTETU

LOKALIZACJA: BIAŁYSTOK

- pełna gama produktów wentylacji bytowej,
- produkty do instalacji wyciągowej z dygestorium wykonane z PPS,
- produkty z blachy stalowej ocynkowanej epoksydowane wewnątrz,
- podpory dachowe.