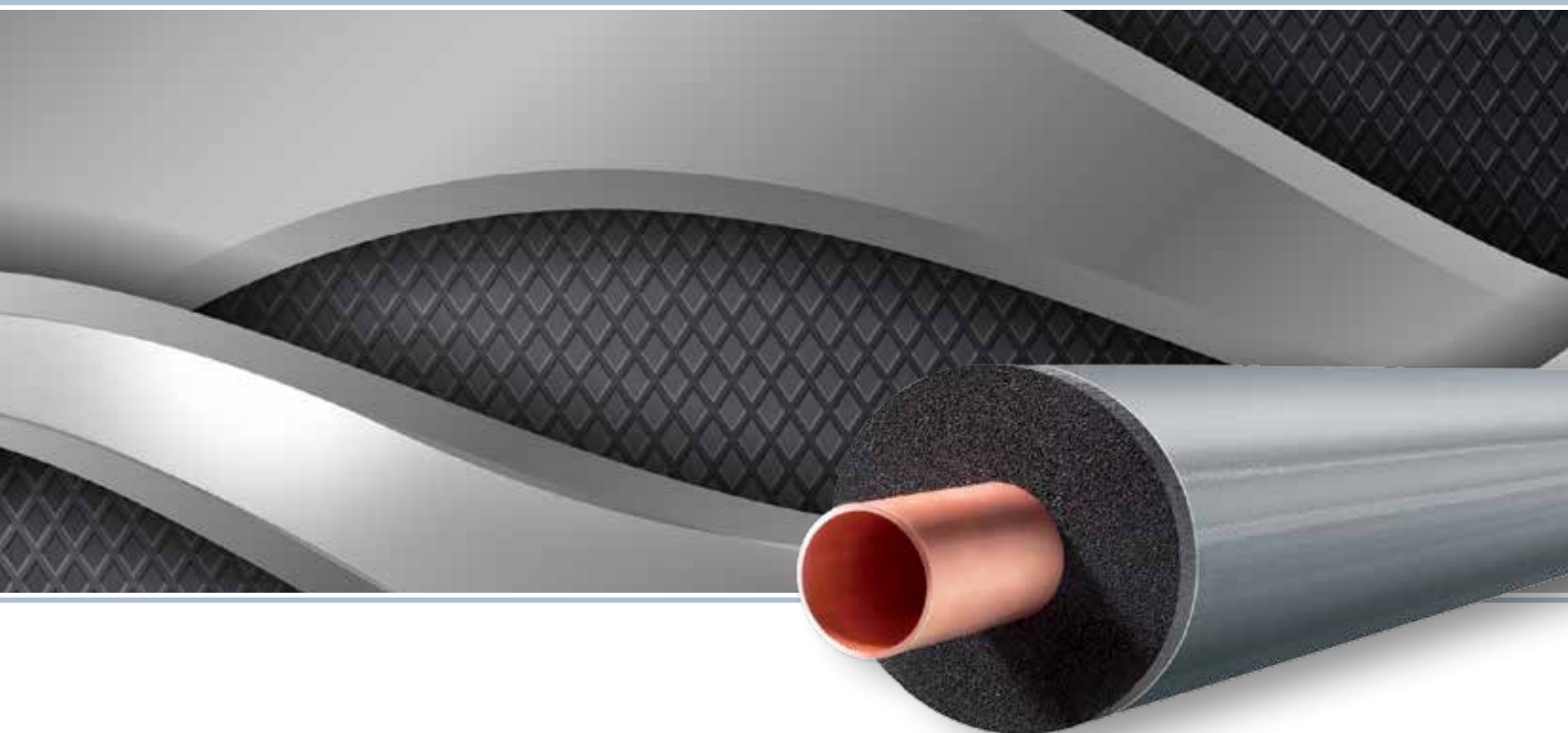


Kaiflex[®] PROTECT ALU-TEC



Elastyczny system płaszczy o metalicznym wyglądzie

Kaiflex Protect Alu-TEC jest elastycznym systemem płaszczy o wyglądzie podobnym do blachy. Składa się on z elastycznej, twardej folii połączonej z odporną na warunki atmosferyczne powierzchnią aluminiową. Cechuje się niską emisją i chroni materiały izolacyjne Kaiflex przed uszkodzeniem mechanicznym oraz wpływem promieniowania UV.

Kaiflex Protect Alu-TEC jest estetycznym systemem płaszczy przeznaczonym do stosowania w projektach komercyjnych oraz przemysłowych. Jest łatwy w nakładaniu i stanowi ekonomiczną alternatywę dla płaszczy blaszanych.

Kaiflex Protect Alu-TEC jest dostępny w postaci powlekanych otulin i mat Kaiflex.

- Niemetalowy system płaszczy
- Odporny na działanie promieni UV i czynników atmosferycznych
- Metaliczny wygląd
- Chroni przed uszkodzeniem mechanicznym
- Łatwy montaż dzięki samoprzylepnej zakładce

Kaiflex Protect Alu-TEC Dane techniczne

Powłoka		Elastyczna folia twarda połączona z odporną na warunki atmosferyczne powłoką aluminiową o wyglądzie podobnym do blachy	
Kolor		Metaliczny	
Grubość		230 µm	
Górna granica temperatury		+80 °C	
Dolna granica temperatury		-30 °C	patrz wskazówka (1)
Klasa reakcji na ogień ◊	Klasa europejska	E	Badanie według DIN EN 13501-1
Paroprzepuszczalność		<0,028 g/m ² x d	Badanie według ISO 15106-2
Masa		340 g/m ²	Badanie według EN 22286
Wytrzymałość na rozciąganie	MD	200 N/15 mm	Badanie według EN ISO 527-3 patrz wskazówka (2)
	CD	175 N/15 mm	
Ciągliwość	MD	45 %	Badanie według EN ISO 527-3 patrz wskazówka (2)
	CD	51 %	
Wydłużenie przy rozrywaniu	MD	70 N	Badanie według EN ISO 527-3 patrz wskazówka (2)
	CD	28 N	
Odporność na przebicie	Ø 0,3 mm	23 N	Badanie według prEN 14477
	Ø 0,8 mm	87 N	
Odporność na	Promieniowanie UV	Bardzo dobra	
	Obciążenie mechaniczne	Bardzo dobra	
	Woda morska	Dobra	
Przechowywanie	Produkty samoprzylepne	1 rok	Składowanie w suchych i czystych pomieszczeniach przy normalnej wilgotności powietrza (50 % do 70 %) i temperaturze w pomieszczeniu (0 °C do +35 °C)
Zastosowanie na zewnątrz budynków		Nie wymaga dodatkowego zabezpieczenia	

Wskazówka (1) W przypadku temperatur poniżej -30 °C należy się skontaktować z naszym działem technicznym.

Wskazówka (2) MD: kierunek wzdłuż maszyny · CD: kierunek poprzeczny

◊ Klasa materiałów budowlanych dotyczy podłoży metalowych albo sztywnych podłoży mineralnych.

Kaiflex Protect Alu-TEC Otulina ST · Powłoka Alu-TEC · samoprzylepna



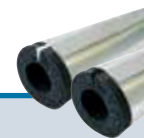
Kolor: Srebrzysty · Długość: 1 m

Rury miedziane Cu		Rury ze stali Fe			13 mm Grubość warstwy izolacji			19 mm Grubość warstwy izolacji		
Ø zew. mm	Ø nominal- na DN	Cale	Ø zew. mm	Ø nominal- na DN	Wymiar	Nr kat.	m/ karton	Wymiar	Nr kat.	m/ karton
15,0	10	1/4	13,5	8	AT-ST13x015	4000739 *	77	AT-ST19x015	4000754 *	43
18,0	15	3/8	17,2	10	AT-ST13x018	4000740 *	65	AT-ST19x018	4007389 *	39
22,0	20	1/2	21,3	15	AT-ST13x022	4000741 *	55	AT-ST19x022	4000755 *	37
28,0	25	3/4	26,9	20	AT-ST13x028	4000742 *	43	AT-ST19x028	4000757 *	29
35,0	32	1	33,7	25	AT-ST13x035	4000743 *	38	AT-ST19x035	4000758 *	24
42,0	40	1 1/4	42,4	32	AT-ST13x042	4000744 *	28	AT-ST19x042	4000759 *	20
			44,5		AT-ST13x045	4007385 *	26	AT-ST19x045	4007390 *	17
		1 1/2	48,3	40	AT-ST13x048	4000745 *	24	AT-ST19x048	4000760 *	15
54,0	50		54,0		AT-ST13x054	4000746 *	23	AT-ST19x054	4000761 *	15
57,0	50		57,0		AT-ST13x057	4000747 *	22	AT-ST19x057	4006533 *	14
		2	60,3	50	AT-ST13x060	4000748 *	20	AT-ST19x060	4000762 *	14
64,0			63,5		AT-ST13x064	4000749 *	20	AT-ST19x064	4000763 *	14
70,0			70,0		AT-ST13x070	4005601 *	20	AT-ST19x070	4000764 *	14
76,1	65	2 1/2	76,1	65	AT-ST13x076	4000750 *	17	AT-ST19x076	4000765 *	14
80,0					AT-ST13x080	4005602 *	15	AT-ST19x080	4000766 *	13
88,9	80	3	88,9	80	AT-ST13x089	4000751 *	15	AT-ST19x089	4000767 *	11
108,0	100		108,0		AT-ST13x108 [◊]	4006531 *	14	AT-ST19x108 [◊]	4005605 *	10
114,0	100	4	114,3	100	AT-ST13x114 [◊]	4000752 *	14	AT-ST19x114 [◊]	4000768 *	9
			125,0		AT-ST13x125 [◊]	4000753 *	10	AT-ST19x125 [◊]	4005606 *	9
		5	139,7	125	AT-ST13x140 [◊]	4006532 *	9	AT-ST19x140 [◊]	4007391 *	5
159,0	150		160,0		AT-ST13x160 [◊]	4007388 *	8	AT-ST19x160 [◊]	4005607 *	4

* Towar nie jest towarem dostępnym z magazynu, termin dostawy na zapytanie.

◊ Forma dostawy: Z rozcięciem (bez zamknięcia samoprzylepnego)

Kaiflex Protect Alu-TEC Otulina ST · Powłoka Alu-TEC · samoprzylepna



Kolor: Srebrzysty · Długość: 1 m

Rury miedziane Cu		Rury ze stali Fe			25 mm Grubość warstwy izolacji					
Ø zew. mm	Ø nominal- na DN	Cale	Ø zew. mm	Ø nominal- na DN	Wymiar	Nr kat.	m/ karton			
15,0	10	1/4	13,5	8						
18,0	15	3/8	17,2	10	AT-ST25x018	4007392 *	25			
22,0	20	1/2	21,3	15	AT-ST25x022	4000770 *	21			
28,0	25	3/4	26,9	20	AT-ST25x028	4000771 *	20			
35,0	32	1	33,7	25	AT-ST25x035	4000772 *	16			
42,0	40	1 1/4	42,4	32	AT-ST25x042	4000773 *	12			
			44,5							
		1 1/2	48,3	40	AT-ST25x048	4000774 *	12			
54,0	50		54,0		AT-ST25x054	4000775 *	11			
57,0	50		57,0							
		2	60,3	50	AT-ST25x060	4000776 *	11			
64,0			63,5		AT-ST25x064	4007393 *	9			
70,0			70,0		AT-ST25x070	4000777 *	9			
76,1	65	2 1/2	76,1	65	AT-ST25x076	4000778 *	9			
80,0										
88,9	80	3	88,9	80	AT-ST25x089	4000779 *	7			
108,0	100		108,0		AT-ST25x108 °	4005608 *	5			
114,0	100	4	114,3	100	AT-ST25x114 °	4007394 *	5			
			125,0							
		5	139,7	125	AT-ST25x140 °	4007395 *	3			
159,0	150		160,0							

* Towar nie jest towarem dostępnym z magazynu, termin dostawy na zapytanie.

° Forma dostawy: Z rozcięciem (bez zamknięcia samoprzylepnego)

Kaiflex Protect Alu-TEC Mata ST · Powłoka Alu-TEC · w rolce



Kolor: Srebrzysty

Grubość mm	Mata · w rolce 1 m szerokość			Mata · w rolce · samoprzylepna 1 m szerokość		
	Wymiar	Nr kat.	m ² / rolka	Wymiar	Nr kat.	m ² / rolka
10	AT-ST10-RL	4000794	20	AT-ST10-RL-SK	4002761	20
13	AT-ST13-RL	4000795	14	AT-ST13-RL-SK	4002762	14
19	AT-ST19-RL	4000796	10	AT-ST19-RL-SK	4002763	10
25	AT-ST25-RL	4000797	8	AT-ST25-RL-SK	4002764	8
32	AT-ST32-RL	4000798	6	AT-ST32-RL-SK	4002765	6

Do izolacji kanałów i zbiorników – od średnicy rury 323 mm możliwe również dla rurociągów.

Kaiflex Protect Alu-TEC Akcesoria

	Opis	Nr kat.	Kolor	szt./ karton
	Masa uszczelniająca · Zawartość: 290 ml *	4004680	Przeźro- czysty	12
		4004678	Szary	12
	Opis	Nr kat.	Szerokość mm	m/ rolka
	Płaszcz w rolce	4003844	1.050	25
	Opis	Nr kat.	Szerokość mm	rolek/ karton
	Protect Alu Taśma klejąca butylowa · 25 m długość	4004681	20	30
		4004682	50	12
		4004684	100	6
	Protect Alu Taśma samoprzylepna · 25 m długość	4004401	19	36
	Protect Alu Taśma samoprzylepna · 50 m długość	4004402	50	24
		4004403	100	12

* 1 tuba starczy na ok. 8 m uszczelnienia spoiny.

W przypadku powstawania fałd należy użyć masy uszczelniającej Protect. Nanosić paskiem o szerokości minimalnej 10 mm i grubości minimalnej 3 mm (patrz instrukcja montażu Kaiflex).